


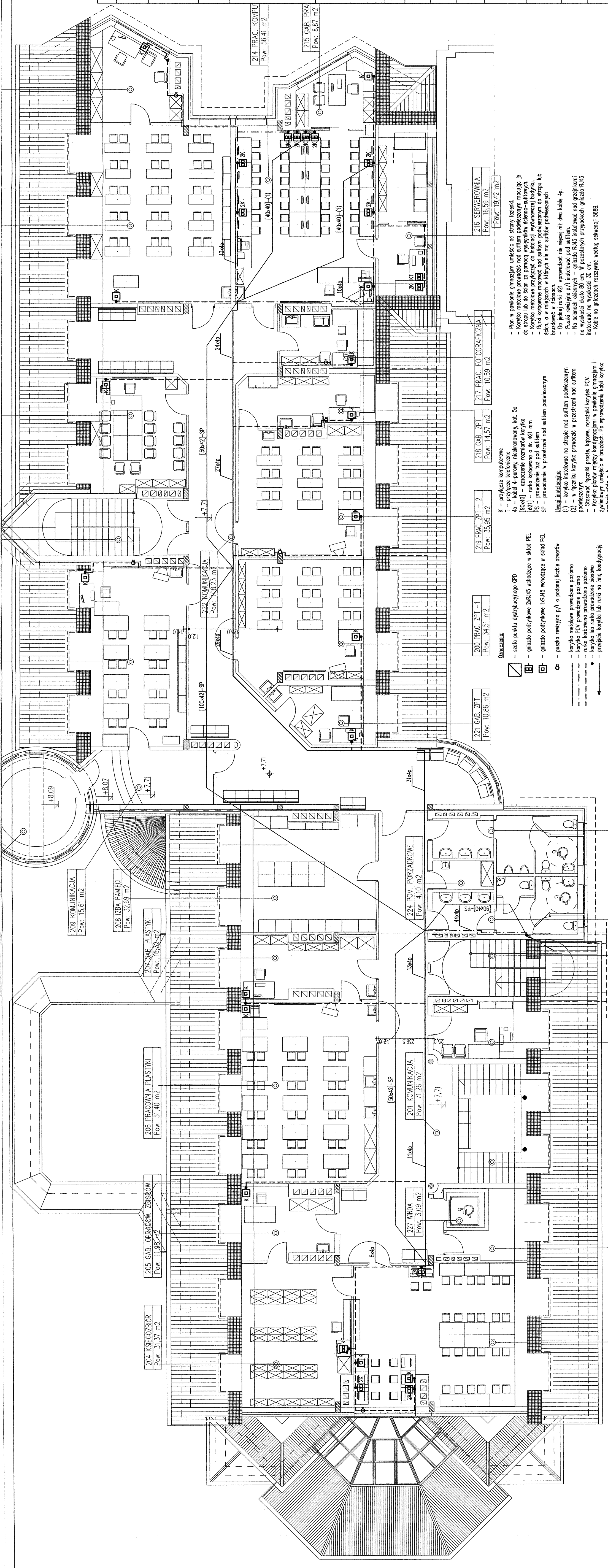


ZMIANY:		
INWESTOR: URZĄD GMINY W KOŁBASKOWIE		
NAZWA INWESTYCJI: ZESPÓŁ SZKÓŁ W PRZECŁAWIU		
ADRES:	PRZECŁAW gm. KOŁBASKOWO	
GENERALNY PROJEKTANT:		
<div><div><div>Biurowie Projektów i Nadzoru Budowlanego</div><div>mgr inż. Witold Ziobło</div><div>PRACOWNIA PROJEKTOWA W SZCZECINIE</div><div>70-500 SZCZECIN, Grodzka 20,</div><div>tel./fax (091) 465 33 36</div></div></div>		
PROJEKT BRANŻOWY:		
<div><div></div><div><div>Witold Ziobło</div><div>LAN PROJEKT</div><div>ul. Świdzińska 10</div><div>tel. (91) 465 33 36, 465 33 37</div><div>www.lanprojekt.pl</div></div></div>		
STADIUM:	PROJEKT WYKONAWCZY	
OBJEKT:	PAWILON GIMNAZJUM I ŻYWIENIOWY	
BRANŻA:	TELEINFORMATYCZNA	
PROJEKTANT:	mgr inż. Witold Ziobło AMPM313 	
TITUL:		
PROJEKT:	INSTALACJA OKABLOWANIA STRUKTURALNEGO DLA POTRZEB SECI KOMPUTEROWEJ I TELEFONICZNEJ	
TITUL:		
RYSUJĄCY:	RZUT INSTALACJI – PAWILON GIMNAZJUM – PODDASZE	
DATA OPRACOWANIA:	NR RYSUNKU:	SKALA RYSUNKU:
Październik 2004r	4	1:100
WZGLĘDNE PRACA ZASTRZEŻENIE Kopie niniejszego projektu oraz wszelkie inne formy wykorzystania projektu bez zgody autorów będą narazić na odpowiedzialność prawną i finansową z tytułu naruszenia		



Plan w pawilonie gimnazjum umieszcza od strony tarasów:
- Korytka melioracyjne prowadzące nad sufitami podwieszanymi mocując je do stropu lub do ścian za pomocą wysięgników sceno-sufitowych.
- Korytka melioracyjne przyłączone do instalacji wyładowczej budynku.
- Rurki karbowane mocowane nad sufitami podwieszanymi do stropu lub ścian, a w miejscach w których nie ma sufitów podwieszanych brzośców w ścianach.
- Do jednej rurki #21 wprowadzić nie więcej niż dwa kable 4p.
- Puszki rewizyjne p/ł instalować pod sufitami.
- Na ścianach okienkowych – gniazda RJ45 instalować nad grzejnikami na wysokości około 80 cm. W pozostałych przypadkach gniazda RJ45 instalować na wysokości 30 cm.
- Kable na gniazdach rozszycować według sekcencji 5688.

K – przyłącze komputerowe
T – przyłącze telefoniczne
4p – kabel 4-parowy, nieskręcony, kat. 5e
[90x40] – oznaczenie rozmiarów korytka
[421] – rurka karbowana o s. #21 mm
PS – prowadzenie kł. pod sufitem
SP – prowadzenie w przestrzeni nad sufitem podwieszanym
Uwagi instalacyjne:
(1) – korytka instalować na stropie nad sufitami podwieszanymi
(2) – w łączniku korytka prowadzić w przestrzeni nad sufitami podwieszanymi
- Stosować łączniki proste, kątowe, narożniki korytek PCV.
- Korytka pionowe między kondygnacjami w pawilonie gimnazjum i żywienia umieszczać w brzoścach. Po wprowadzeniu kabli korytka zostawić pusty gk.

Oznaczenia:
- szafa punktu dystrybucyjnego GFD
- gniazdo podłogowe 2x4x45 wchodzące w skład PEL
- gniazdo podłogowe 1x4x45 wchodzące w skład PEL
- puszka rewizyjna p/ł o podanej liczbie otworów
- korytka melioracyjne prowadzone poziomo
- korytka PCV prowadzone poziomo
- rurka karbowana prowadzona poziomo
- korytka lub rurka prowadzone pionowo
- przebieg korytka lub rurki na innej kondygnacji