

MIEJSCOWY PLAN ZAGOSPODAROWANIA PRZESTRZENNEGO dla terenu zlokalizowanego w obrębie geodezyjnym KARWOWO gmina KOŁBASKOWO

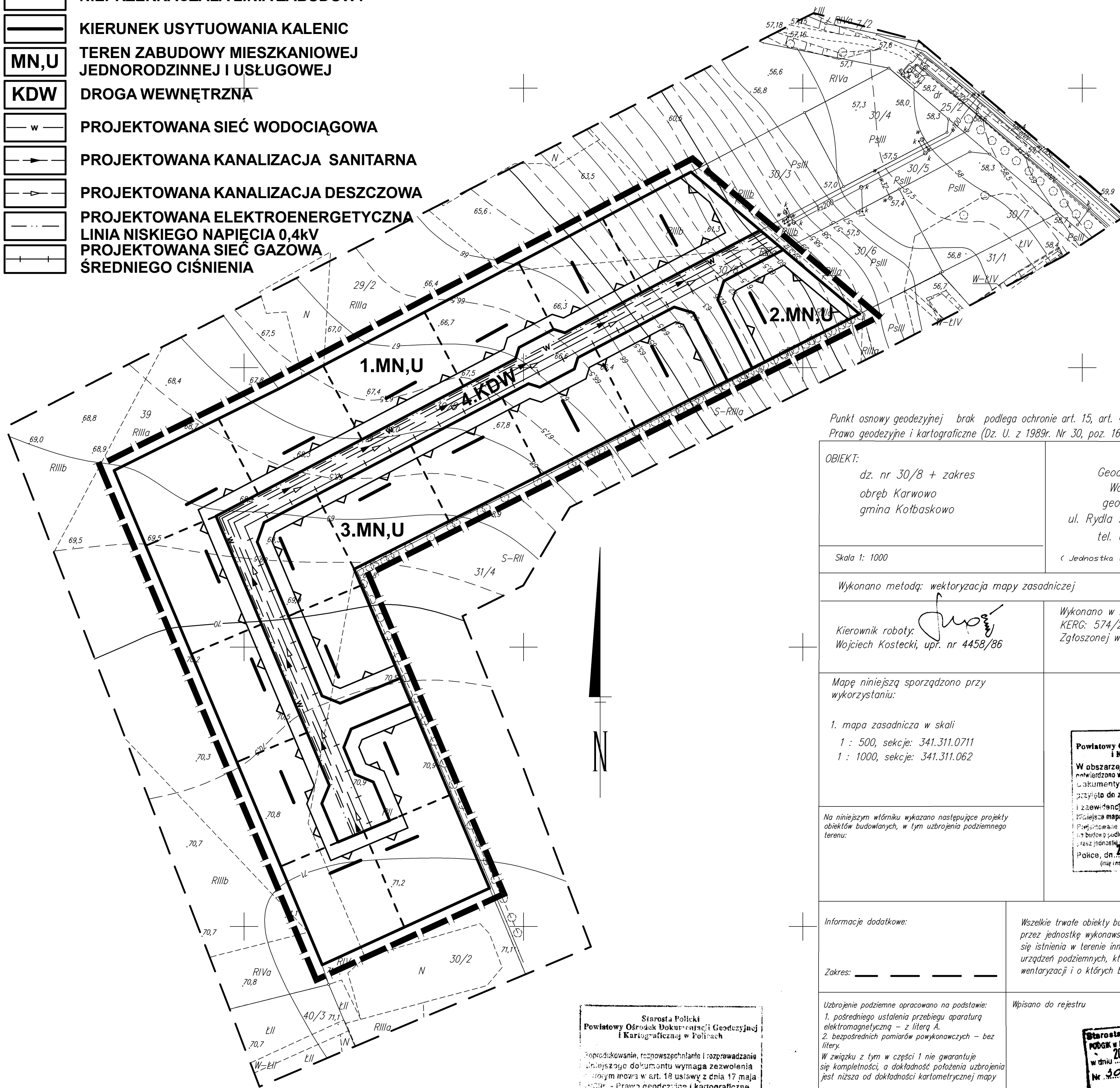
x= 59 79 000,00

skala 1:1000

LEGENDA

	GRANICA OBSZARU OBJĘTEGO PLANEM MIEJSCOWYM
	LINIE ROZGRANICZAJĄCE TERENY O RÓŻNYM PRZEZNACZENIU LUB O RÓŻNYCH ZASADACH ZAGOSPODAROWANIA
	PROPONOWANY PODZIAŁ PARCELACYJNY
	NIEPRZEKRACZALA LINIA ZABUDOWY
	KIERUNEK USYTUOWANIA KALENIC
	TEREN ZABUDOWY MIESZKANIOWEJ JEDNORODZINNEJ I USŁUGOWEJ
	DROGA WEWNĘTRZNA
	PROJEKTOWANA SIEĆ WODOCIĄGOWA
	PROJEKTOWANA KANALIZACJA SANITARNA
	PROJEKTOWANA KANALIZACJA DESZCZOWA
	PROJEKTOWANA ELEKTROENERGETYCZNA LINIA NISKIEGO NAPIĘCIA 0,4kV
	PROJEKTOWANA SIEĆ GAZOWA ŚREDNIEGO CIŚNIENIA

10 0 50 100
metry



Punkt osnowy geodezyjnej brak podlega ochronie art. 15, art. 48 ust. 1 pkt 3
Prawo geodezyjne i kartograficzne (Dz. U. z 1989r. Nr 30, poz. 163 z późniejszymi zmianami)

OBIEKT:

dz. nr 30/8 + zakres
obręb Karwowo
gmina Kołbaskowo

Geodezja i Kartografia
Wojciech Kostecki
geodeta uprawniony
ul. Rydla 98/27 70-785 Szczecin
tel. 091 4626 - 178

Skala 1: 1000

(Jednostka wykonawstwa geodezyjnego.)

Wykonano metodą: wektoryzacja mapy zasadniczej

Kierownik roboty:
Wojciech Kostecki, upr. nr 4458/86

Wykonano w ramach roboty geodezyjnej
KERG: 574/2008
Zgłoszonej w PODGiK w Policach

Mapę niniejszą sporządzono przy
wykorzystaniu:

- mapa zasadnicza w skali
1 : 500, sekcje: 341.311.0711
1 : 1000, sekcje: 341.311.062

Na niniejszym wórnku wykazano następujące projekty
objektów budowlanych, w tym uzbrojenia podziemnego
terenu:

Starosta Policki
Powiatowy Ośrodek Dokumentacji Geodezyjnej
i Kartograficznej w Policach
W obszarze oznaczonym linią ...
potwierdzone w terenie aktualność treści mapy zasadniczej.
dokumenty potwierdzające aktualność mapy
przyjęto do zasobu w dniu ...
i zaewidencjonowano pod nr ...
Niniejsza mapa może służyć dla celów projektowych.
Przebieganie obiektów budowlanych wymagające pozwolenia
na budowę podlegają wytyczeniu i inwentaryzacji powykonawczej
przez jednostkę uprawnioną do wykonywania prac geodezyjnych.
Police, dn. 2008-03-17
(miej i nazwisko, podpis, stanowisko służbowe należy opatrzyć pieczęcią)

Informacje dodatkowe:

Zakres: _____

Wszelkie trwałe obiekty budowlane podlegają wytyczeniu
przez jednostkę wykonawstwa geodezyjnego. Nie wyklucza
się istnienia w terenie innych nie wykazanych na mapie
urządzeń podziemnych, które nie zostały zgłoszone do in-
wentaryzacji i o których brak informacji w inst. branżowych

Uzbrojenie podziemne opracowano na podstawie:
1. pośredniego ustalenia przebiegu aparaturą
elektromagnetyczną - z literą A.
2. bezpośrednich pomiarów powykonawczych - bez
liter.
W związku z tym w części 1 nie gwarantuje
się kompletności, a dokładność położenia uzbrojenia
jest niższa od dokładności kartometrycznej mapy

Wpisano do rejestru

Aktualność wórnika na dzień
08.03.2008r.

Starosta Policki
PODG w Policach
w dniu 2008-03-17
Nr 306/1/1/08
GOS

Kierownik jednostki wykonawstwa geodezyjnego
Wojciech Kostecki

Załącznik nr 1 do Uchwały Nr XXXV/414/10
Rady Gminy Kołbaskowo z dnia 29 września 2010r.

y= 33 29 400,00

x= 59 78 500,00