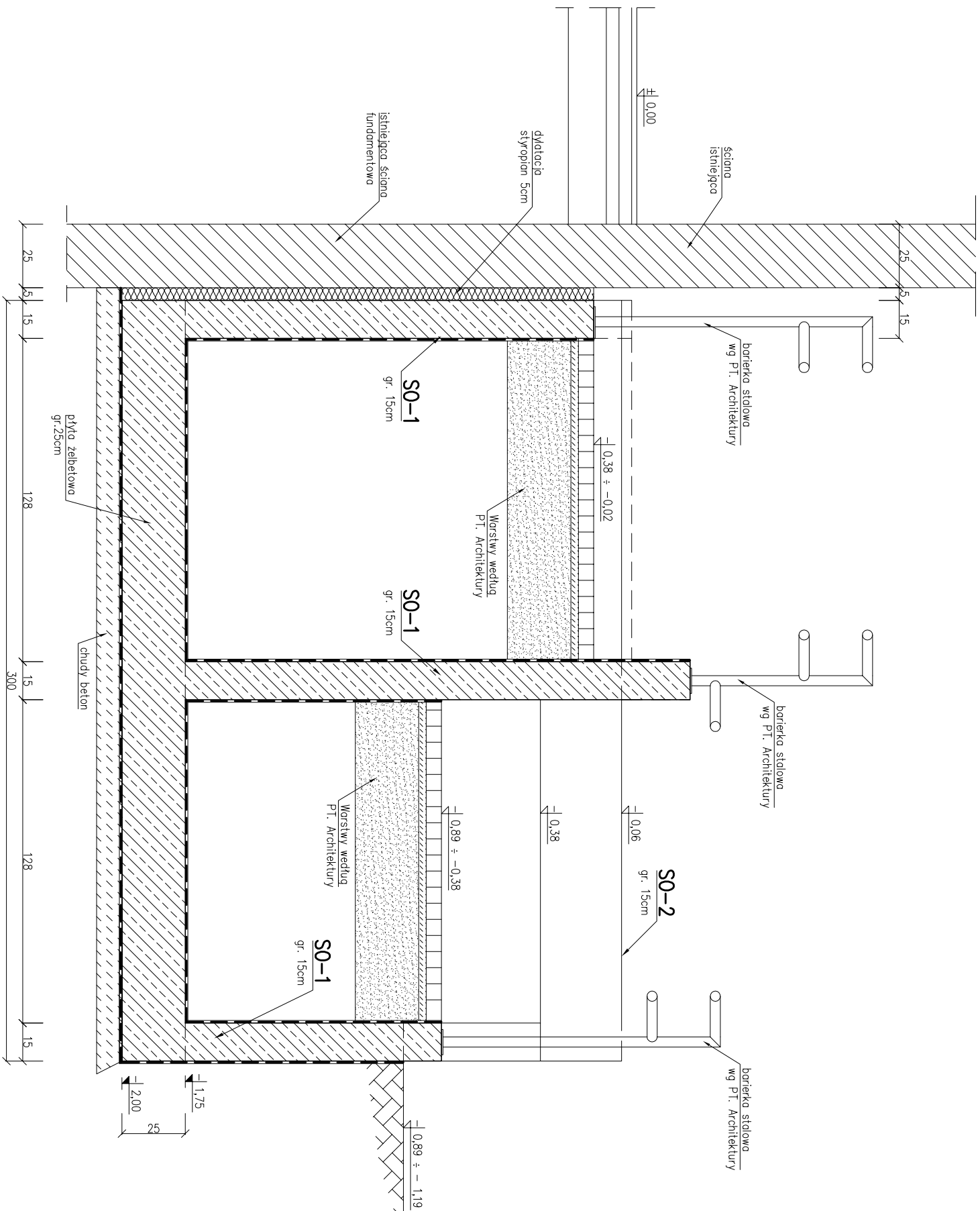
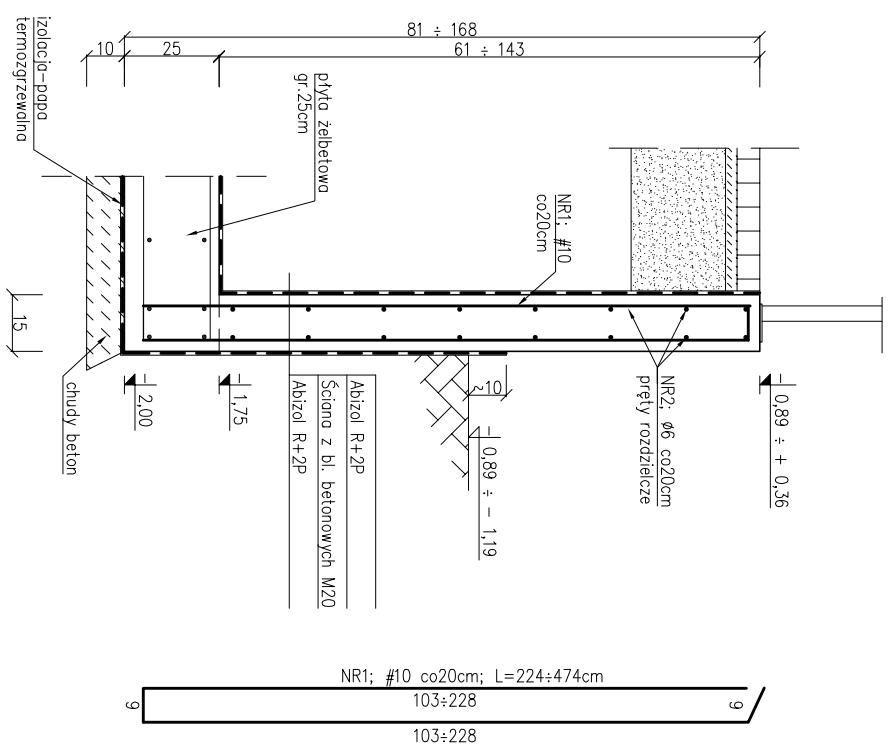


Przekrój "A-A"
skala 1:20


$$\frac{S0-1}{\text{skala}} \quad \frac{(S0-2)}{1:20}$$


– oznaczenie stali zbrojonej (BSt500),
Ø – oznaczenie stali gładkiej (StS)

1. Dno wykupu powinien odebrać uprawniony geotechnik;
2. Wykop wykonóć w okresie suchym. Dno wykupu chronić przed wodami opadowymi przez wykonanie wypławianych spadków dla umożliwienia odwodnienia;
3. Piłyć konstruować i wlewać po wykonaniu podkładu z ciutego betonu gr.10cm
4. Zbrojenie podłużne ścian tężycy na zakład min. 60cm. Zbrojenie ścian poprzecznych zognąć w ściany podłużne na długość min. 60cm;
5. Izolacja pionowa ścian oporowych: Abzrł R+2P;
6. Izolacja pozioma ścian oporowych: papa termozgrzewalna;
6. Wymiarzyć i rzędnę sprawdzić na budowie;

OBIEKT	Remont pomieszczeń biurowych wraz z budową pochylni dla niepełnosprawnych			DATA
ADRES	działka 152/2, Kolbaskowo 102, Starostwo powiatowe Police			04.2011
BRANŻA	KONSTRUKCJA		NR UPR.	SKALA
PROJEKTOWAŁ	mgr inż. M. Fert	116/Sz2002	PODPIS	1:20
SPRAWDZIŁ	mgr inż. T. Łuczak	ZAP/0010/POOK/03		NR RYS.
OPRACOWAŁ	mgr inż. P. Pancyk	-		
TREŚĆ	PRZEKRÓJ "A-A", ŚCIANA OPOROWA SO-1			K-3