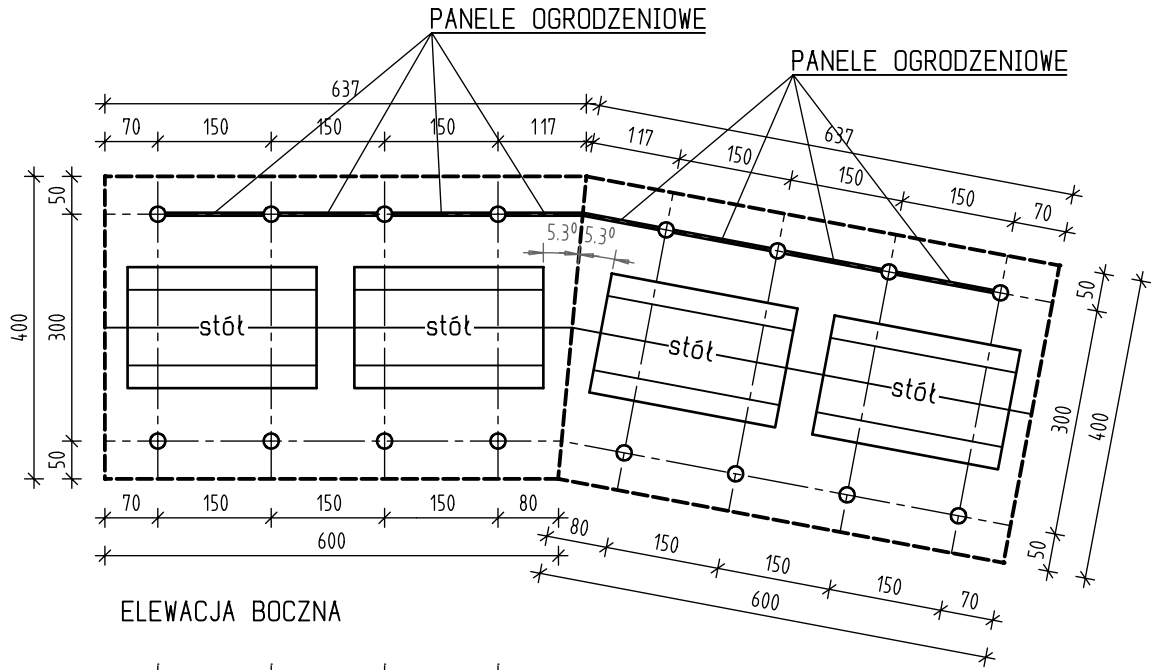
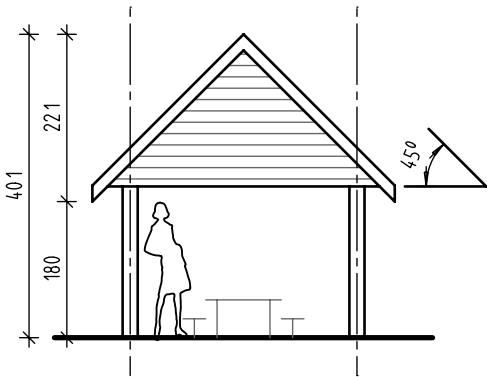


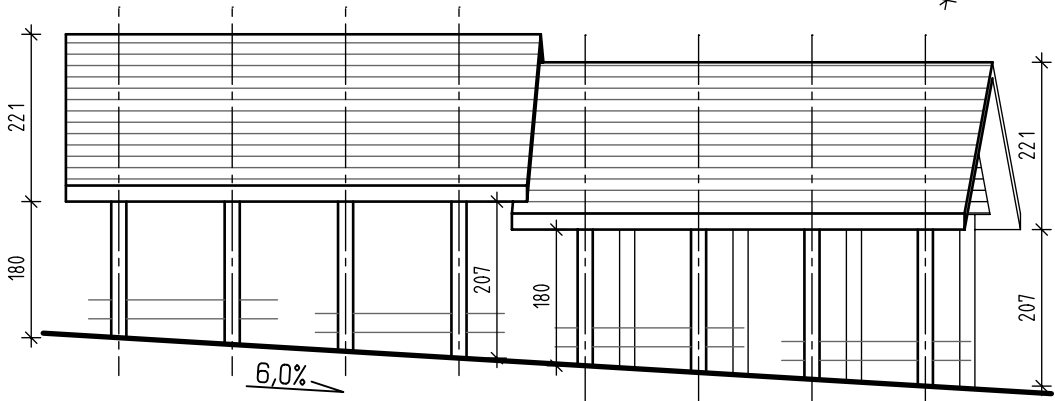
DWIE WIATY DREWNIANE
W UKŁADZIE BLIZNIACZYM
skala 1:100



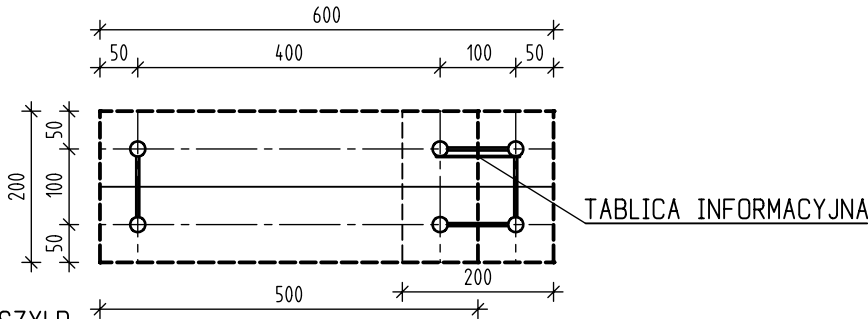
ELEWACJA SZCZYTOWA



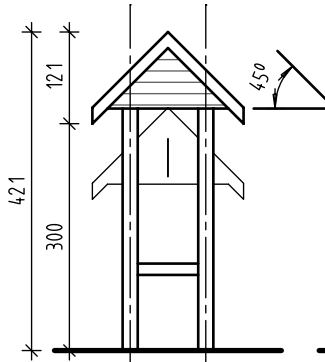
ELEWACJA BOCZNA



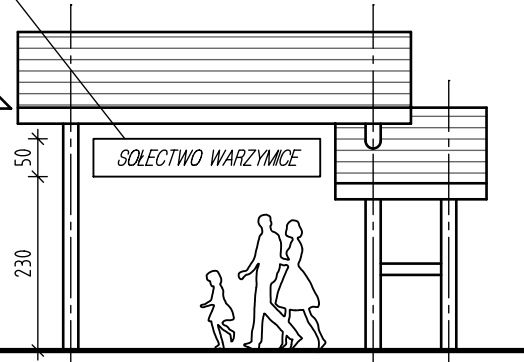
BRAMA - WITACZ
skala 1:100



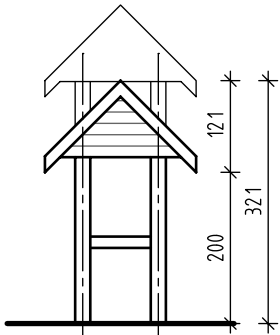
SZYLD




ELEWACJA SZCZYTOWA



ELEWACJA BOCZNA



ELEWACJA SZCZYTOWA

OBIEKT	WIATY I ZIELEŃ NA MIEJSCU WYPOCZYNKU Warzymice, dz. nr 117. obr. 0021		
INWESTOR	GMINA KOŁBASKOWO 72-001 Kołbaskowo 106		
PROJEKTOWAŁA	dr JOANNA SZYDŁOWSKA specjalność: ZIELEŃ nr uprawnień:	PODPIS	
PROJEKTOWAŁ	mgr inż. arch. PATRYK SZYDŁOWSKI specjalność: ARCHITEKTONICZNA nr uprawnień: 38/ZPOIA/OKK/2008	PODPIS	
TYTUŁ RYS.	WIATY I BRAMA - RZUT, ELEWACJE		RYSUNEK-NR. 006
 Terra Natura projekty opracowania architektura środowisko krajobraz	SKALA 1/ 100	PROJEKT-NR. 010	BRANŻA A
	DATA 05/ 2013	REWIZJA-NR. 001	FAZA PT
Terra Natura Joanna Szydtowska ul. Dzielnicowa 26, 71-743 Szczecin, NIP: 955-169-22-28, email: info@terranatura.pl, www.terranatura.pl			