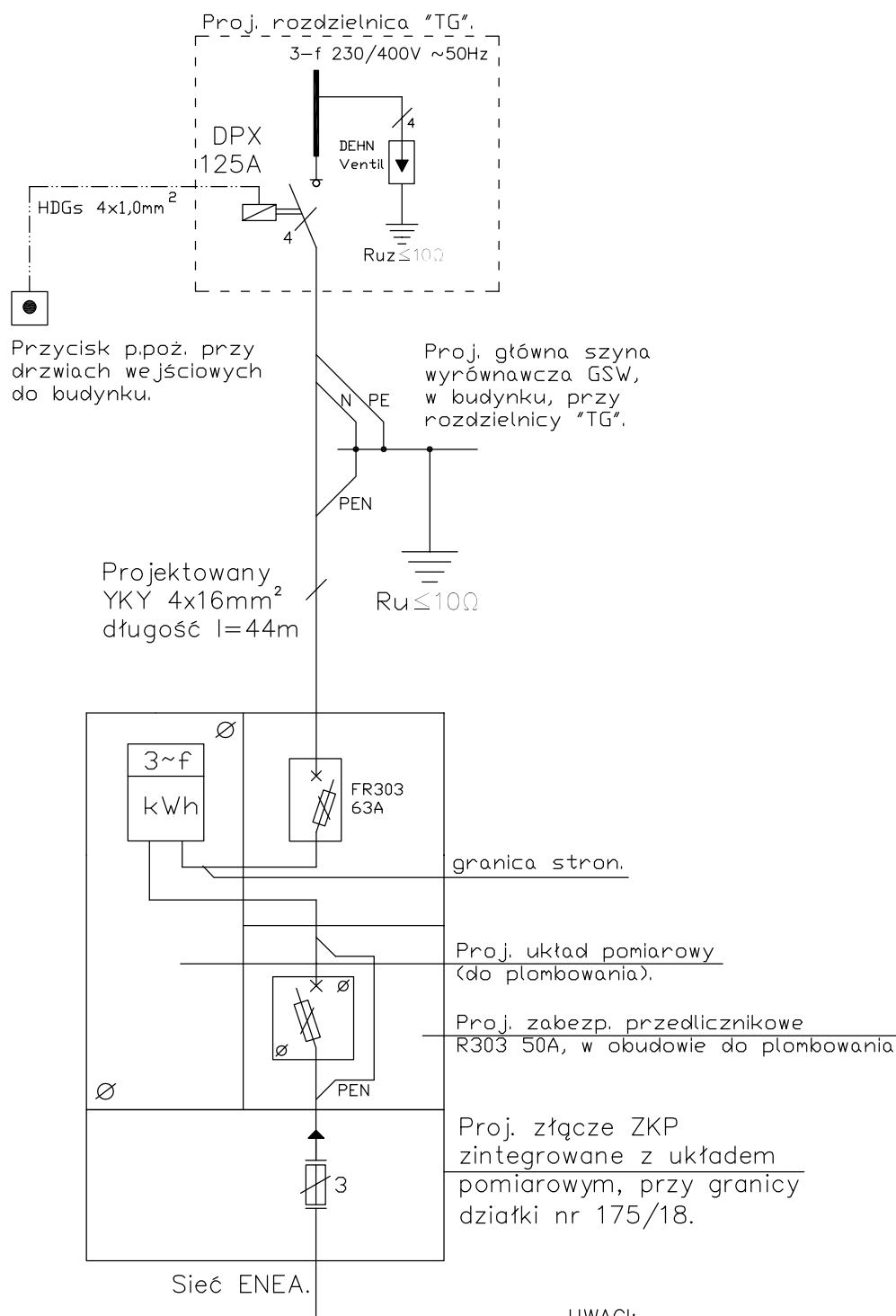


# Schemat zasilania budynku.



Zasilanie na podstawie warunków przyłączenia nr OD3/ZR1/2000/2010 z dnia 22.06.2010r, wydanych przez ENEA OPERATOR SA Oddział w Szczecinie, RD Szczecin, ul. Derdowskiego 2.

## UWAGI:

1. Ochrona przed porażeniem – "samoczynne szybkie wyłączenie zasilania".
2. Rozdzielnicę TG wykonać w dowolnym systemie 230/400V, Uizol=1000V, IP20.
3. Rozdzielnicę TG zasilac kablem 4x16mm<sup>2</sup> z projektowanego złącza ZKP.



PRACOWNIA  
ARCHITEKTONICZNA  
ul. Królewicza Kazimierza 2/3  
71-552 Szczecin  
tel./fax 91 46 40 146  
dekton@op.pl

tytuł rysunku	SCHEMAT ZASILANIA BUDYNKU.		nr rys.
obiekt	ŚWIETLICA WIEJSKA Z ZAPLECZEM SPORTOWYM, BARNISŁAW, GM. KOLBASKOWO, DZ. NR 175/18 OBR. BARNISŁAW		1
data	10.2010		skala
branża	INSTALACJE ELEKTRYCZNE		—
faza	PROJEKT BUDOWLANO - WYKONAWCZY		
	imię i nazwisko	nr upr.	podpis
projektant	mgr inż. Grażyna Trukszyn	184/Sz/77	
opracował	mgr inż. Artur Bukowski	—	
sprawdzający	mgr inż. Bożena Konopczak	100/Sz/90	
prawa autorskie zastrzeżone			