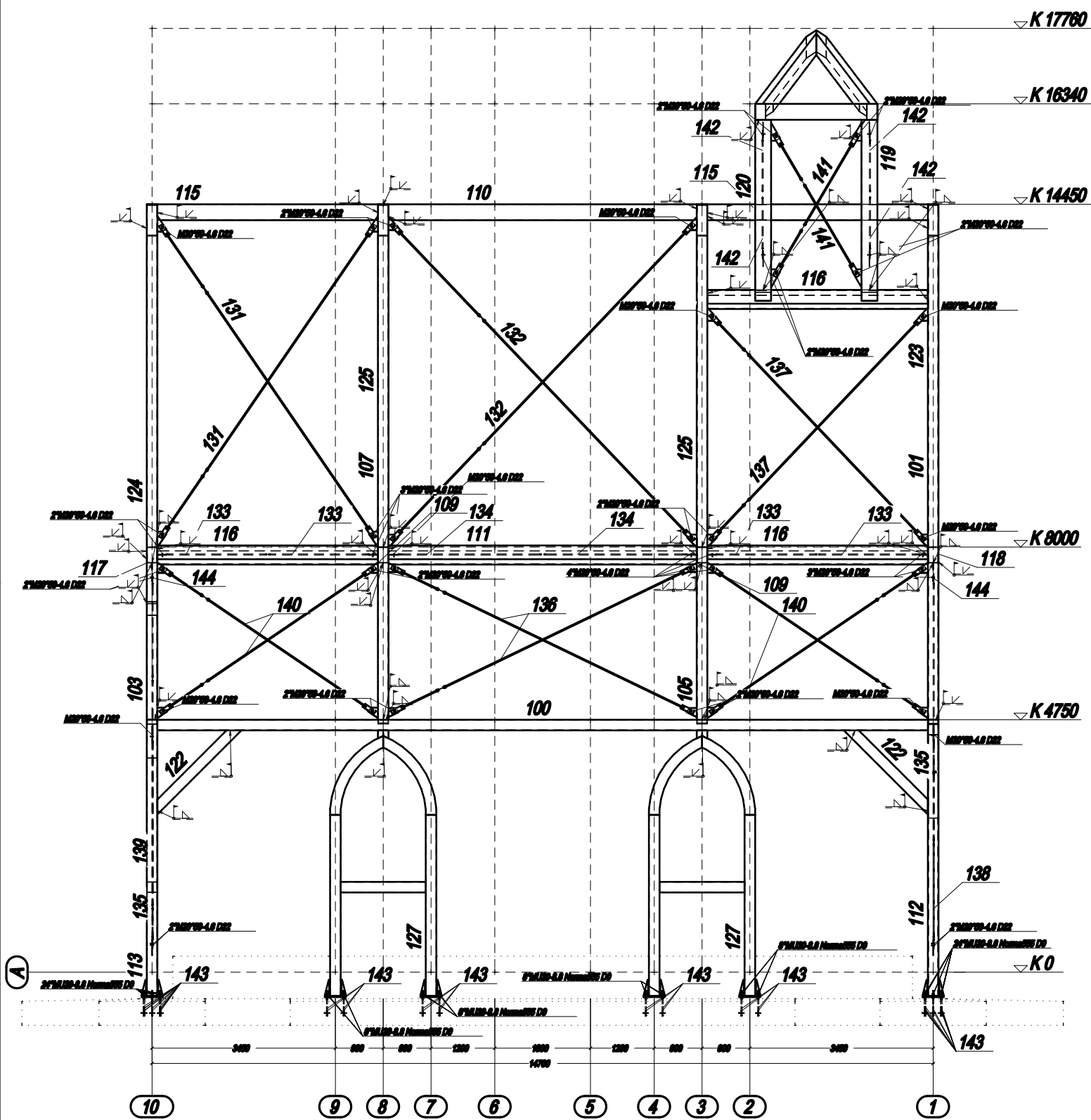
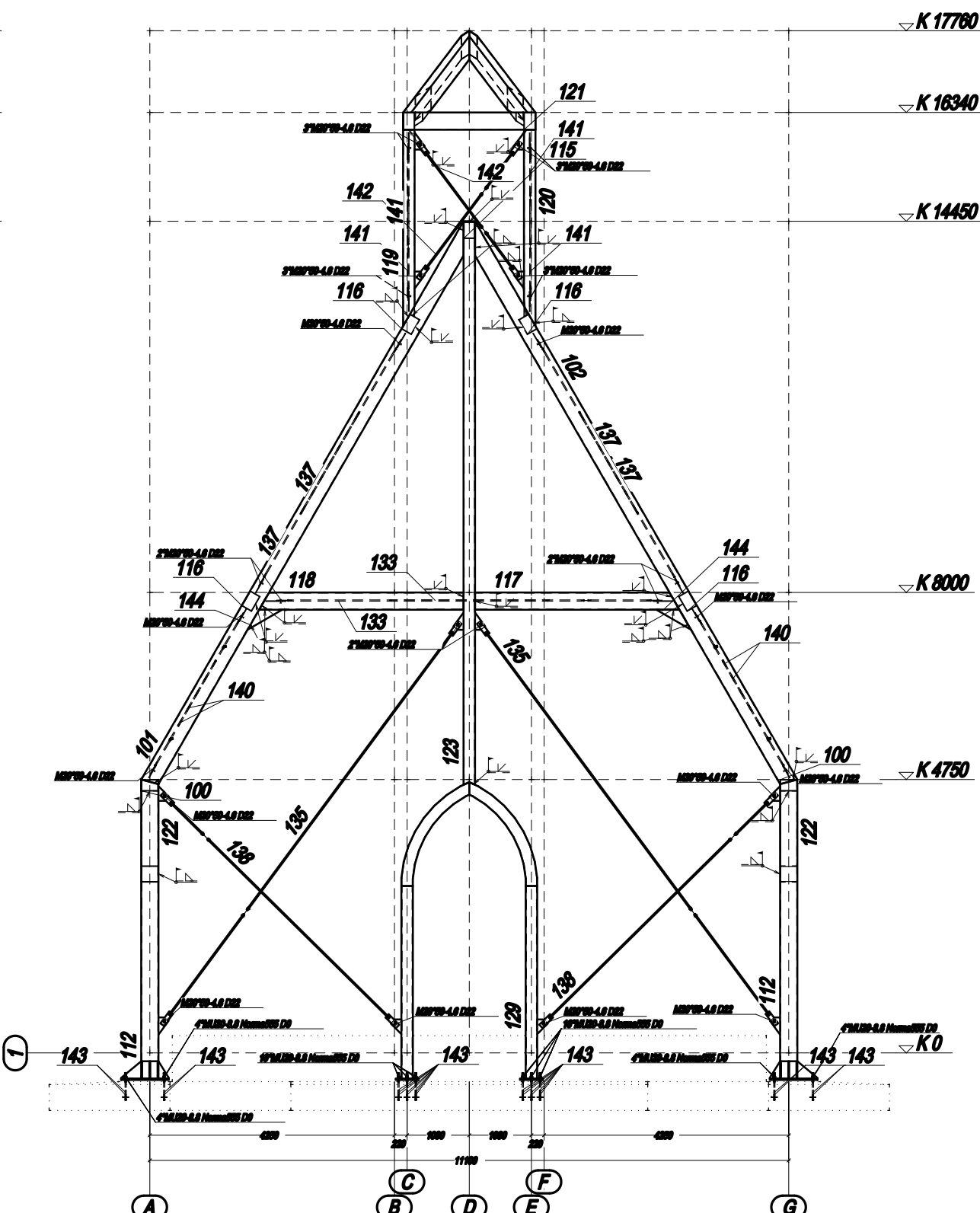


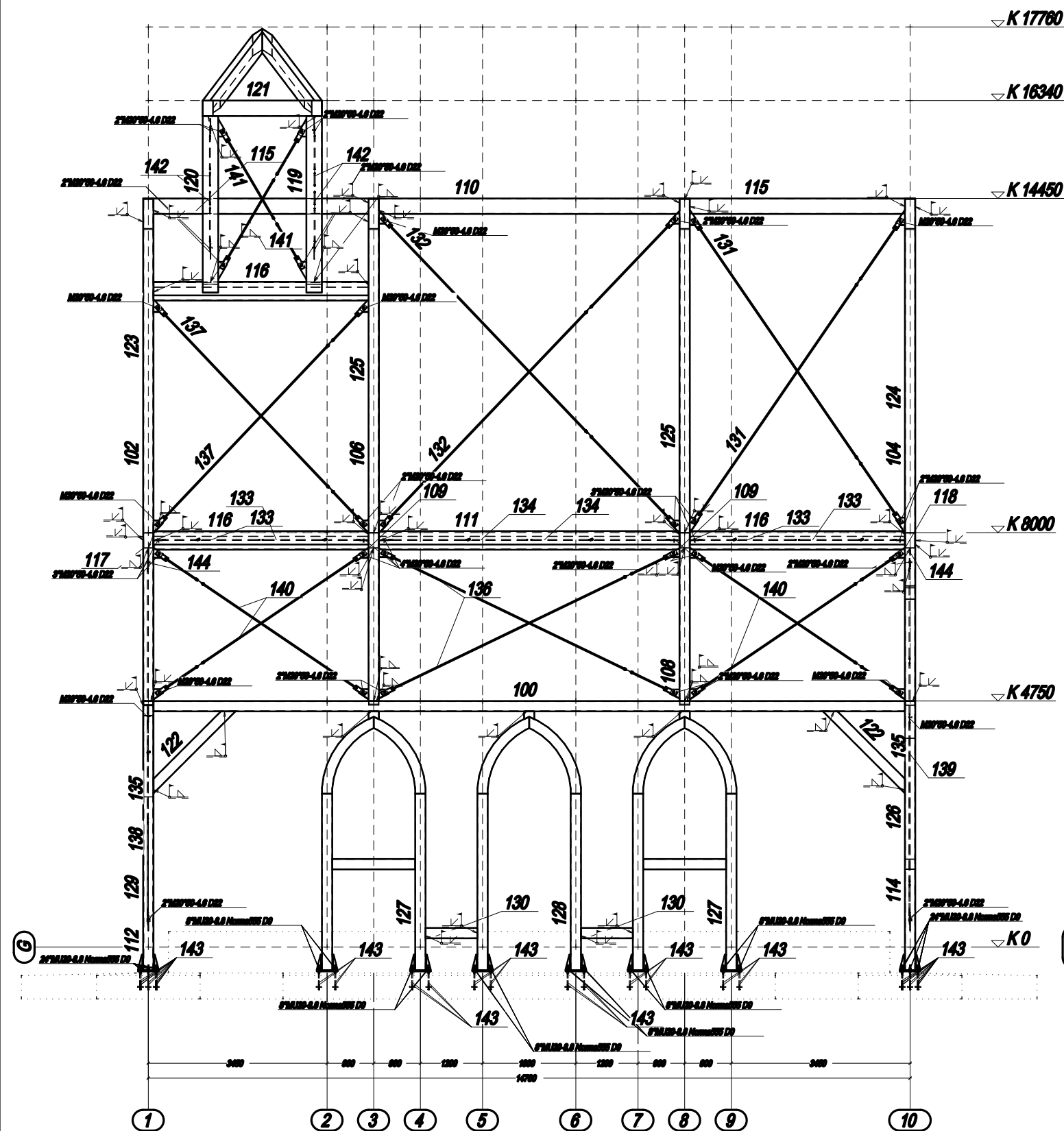
WIDOK OSI "A"



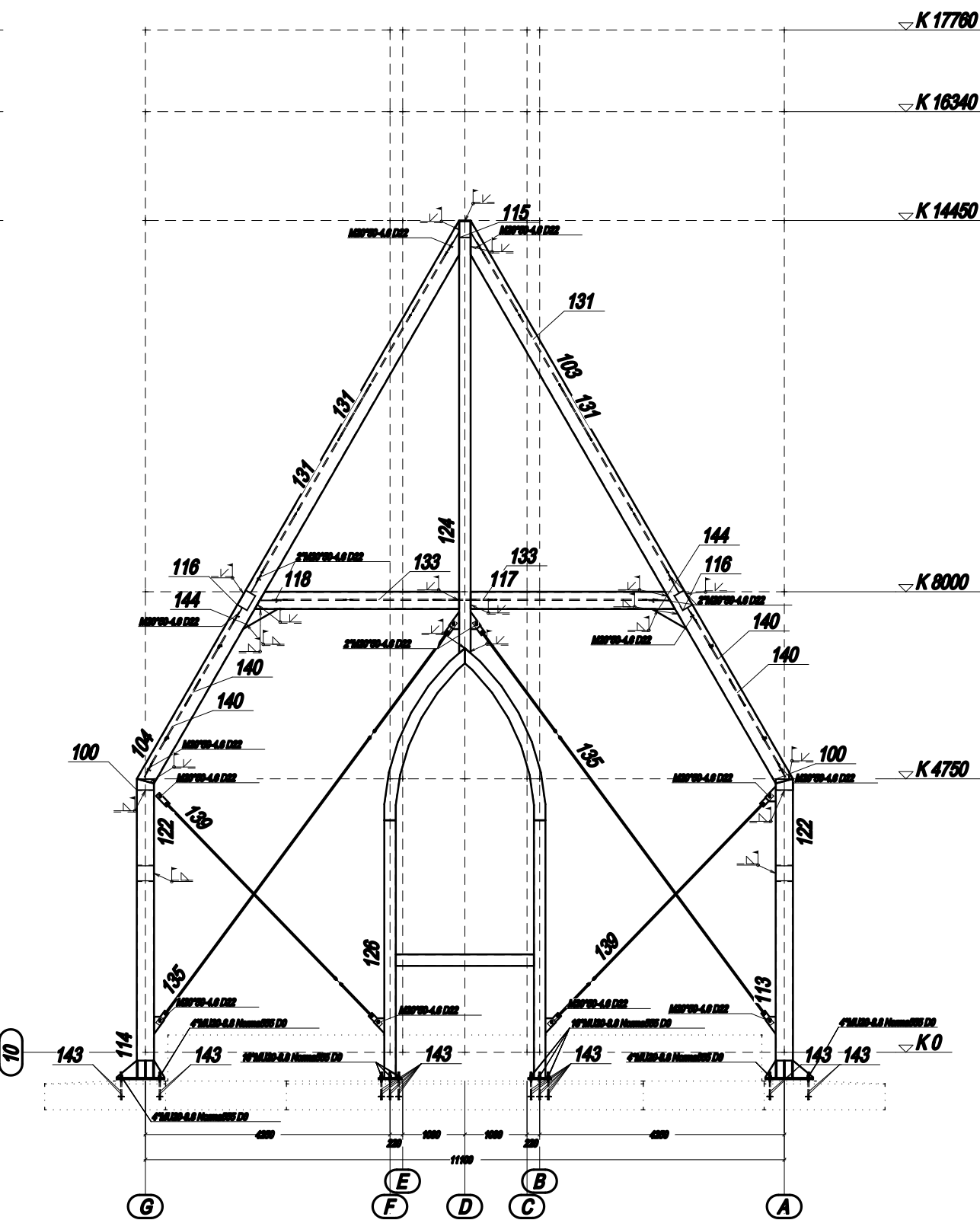
WIDOK OSI "1"



WIDOK OSI "G"



WIDOK OSI "10"



- ±0,00=35,95m n.p.m.
UWAGI:
1. Materiały:
- Stal: S235JR
jeśli inaczej nie opisano
2. Tolerancje:
- Tolerancje wykonania PN-EN ISO 13920 Klasa B/F
- Klasa wadliwości spoin C wg PN-EN 5817
3. Spawanie:
- Wszystkie nieopisane spoiny pachwinowe:
a=0.7tmin (dla spoin jednostronnych)
a=0.5tmin (dla spoin dwustronnych)
- Wszystkie styki elementów na długości zbadać radiologicznie lub ultradźwiękowo
- Kontrola wizualna spoin 100%
4. Antykorozyja:
- malowanie farbami wg. opisu technicznego
- elementy poniżej gruntu zabezpieczyć masą bitumiczną SUPERFLEX 10 lub równoważną

OBIEKT	BUDOWA AZUROWEGO SZKIELETU STALOWEGO ODZMIERZAJĄCEGO ZARYS DAWNEGO KOŚCIOŁA, ZABEZPIECZENIE I WYKSPONOWANIE ZABYTKOWYCH FUNDAMENTÓW, STWORZENIE TERENU REKREACYJNEGO W WARSZYMICACH, DZ. NR 116, 117 I 131, OBR. WARSZYMICE		
INWESTOR	Gmina Kołbaskowo Kołbaskowo 106, 72-001 Kołbaskowo		
PROJEKTOWAŁ	mgr inż. Bartosz Januszewski specjalność konstrukcyjno-budowlana nr upr. ZAP/0102/P00K/08	PODPIS	
SPRZĄDZAŁ	mgr inż. Wojciech Witkowski specjalność konstrukcyjno-budowlana nr upr. ZAP/0135/P00K/12	PODPIS	
TYTUŁ RYS.	WIDOKI ŚCIAN		RYСУNEK-NR. 003
 Terra Natura Joanna Szydłowska ul. Dzielnicowa 26, 71-743 Szczecin, NIP: 955-169-22-28, email: info@terrannatura.pl, www.terrannatura.pl		SKALA 1/ 100	PROJEKT-NR. 084 BRANŻA K
		DATA 12/ 2017	REWIZJA-NR. 000 PB