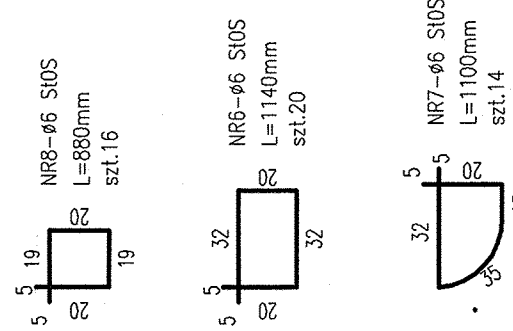
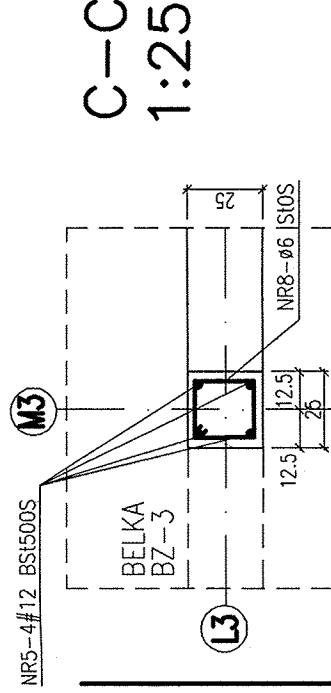
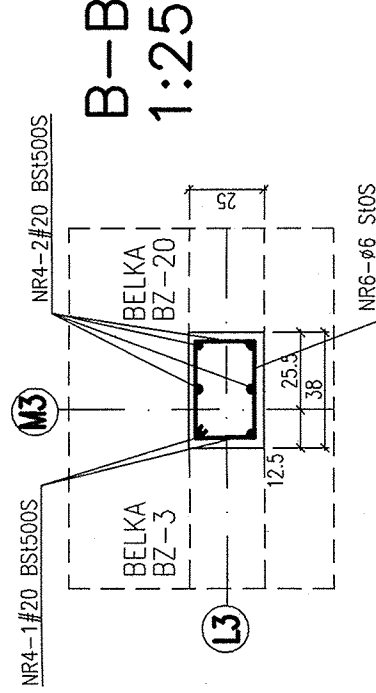
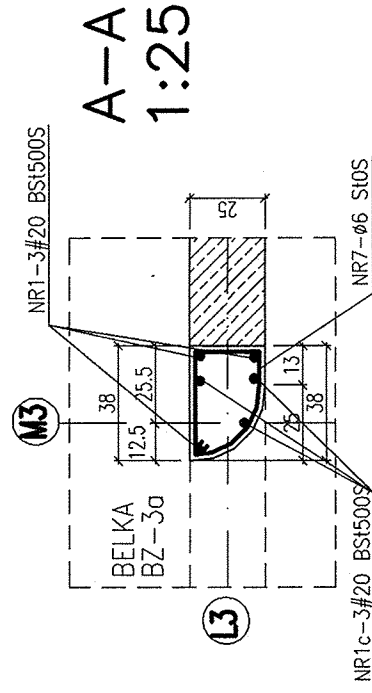
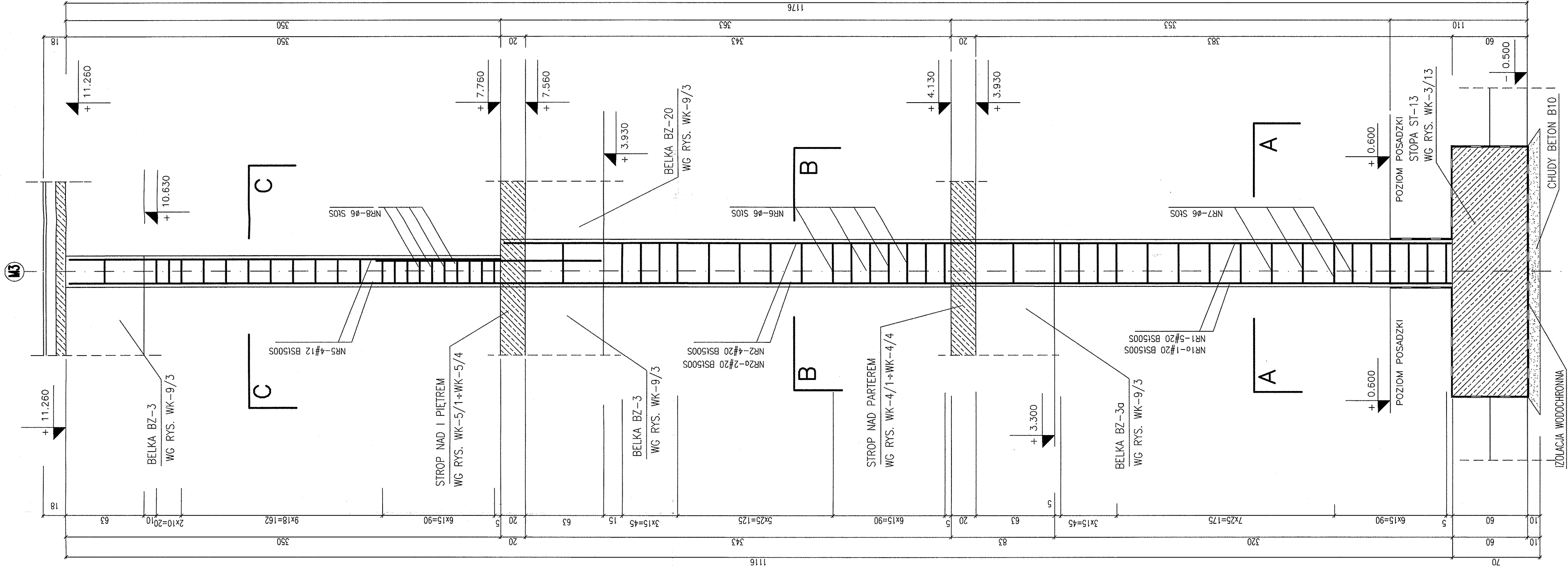




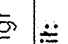
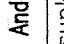
SŁUPY ŻELBETOWE
SZ-13a

1:25 szt. 1



UWAGA:
BETON: B25
STAL: St0S
Bst500S

1. Słup żelbetowy z częścią murowaną łączyć na strzępia.
2. Zestawienie stali zbrojeniowej dla słupów żelbetowych nr 4.
3. Zestawienie stali zbrojeniowej dla wieńców żelbetowych nr 6.

Investor:	URZĄD GMINY W KOŁBASKOWIE		
	72-001 KOŁBASKOWO		
Nazwa inwestycji:	ZESPÓŁ SZKÓŁ W PRZECŁAWIU GIMNAZJUM		
Adres:	PRZECŁAW gm. Kołbaskowo		
Prowadzący kontrakt:	 <div>Biurowie Projektów i Nadzoru Budowlanego mgr inż. Ewa Sikorska PRACOWNIA PROJEKTOWA 70-580 Szczecin, ul. Głęboka 20 tel./fax (091) 485-33-36</div>		
Generalny Projektant:	 <div>Biurowie Projektów i Nadzoru Budowlanego mgr inż. Ewa Sikorska PRACOWNIA PROJEKTOWA 70-580 Szczecin, ul. Głęboka 20 tel./fax (091) 485-33-36</div>		
Projekt Branżowy:			
Stadium:	PROJEKT WYKONAWCZY		
Obiekt:	GIMNAZJUM		
Branża:	KONSTRUKCJA		
Projektant:	dr inż. Leszek STACHECKI ZAP/0049/P00K/04		
Opracował:	mgr inż. Liliana CHŁBEEK 		
Sprawdził:	mgr inż. Andrzej Bayer upr. nr 661/01 		
Tytuł rysunku:	SŁUPY SZ-13a		
Data opracowania:	Skala rysunku:	Nr rysunku:	
grudzień 2004r.	1:25	WK-11/13	
WSTĘPNE PRAWA ZASTRZEŻONE: Kopiowanie, publikacja oraz wszelkie inne formy wykorzystania projektu bez zgody autora będą naruszaniem przepisów wynagrodzeń z Ustawy o Ochronie Praw Autorów.			