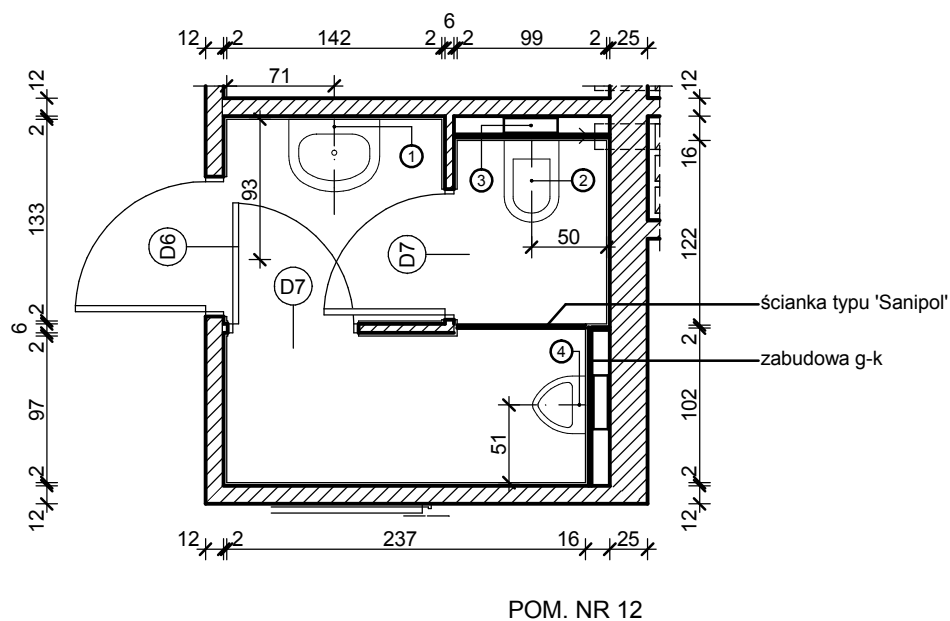
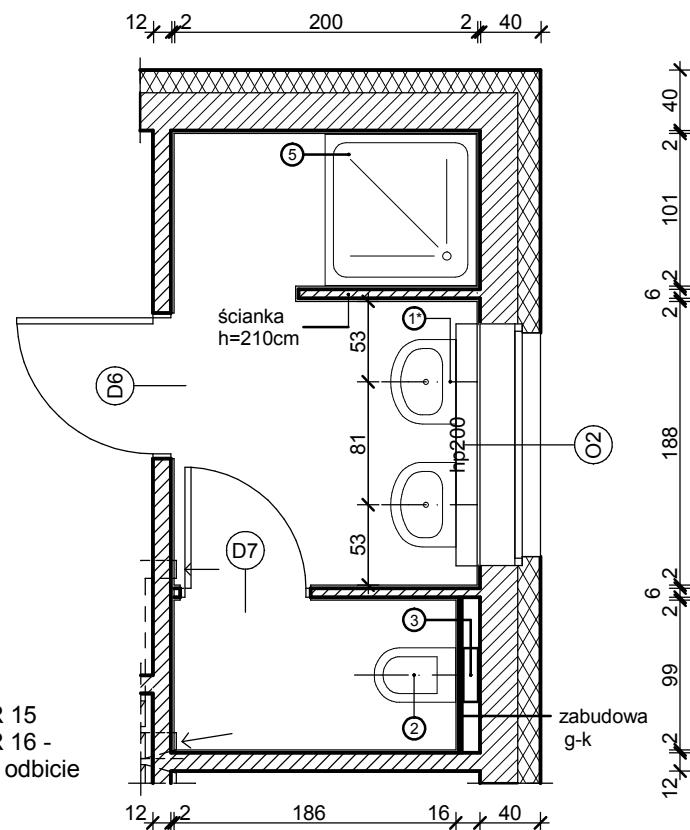


POM. NR 3



POM. NR 12



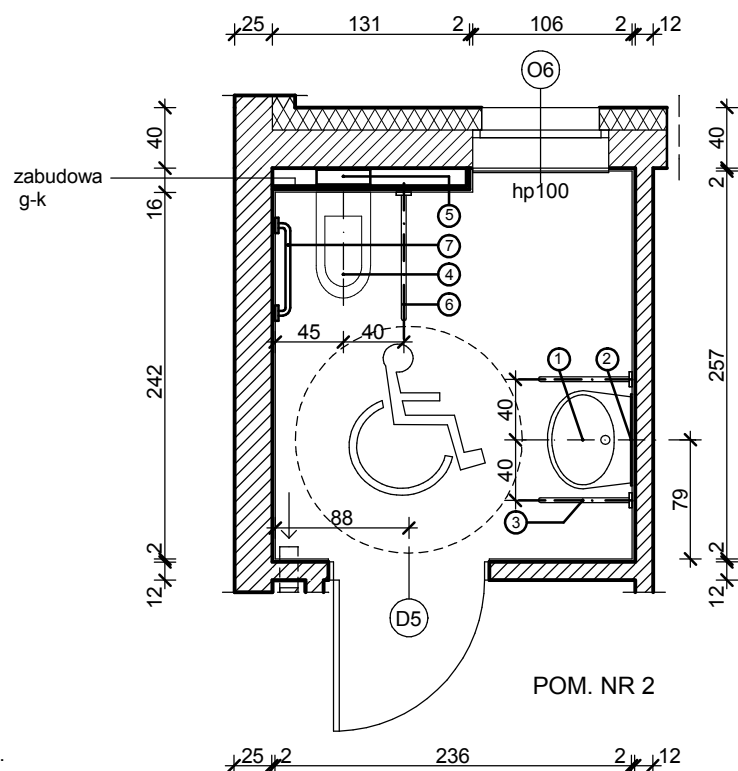
POM. NR 15
POM. NR 16 -
lustrane odbicie

SPIS URZĄDZEŃ/ POM. NR 3,12,15,16

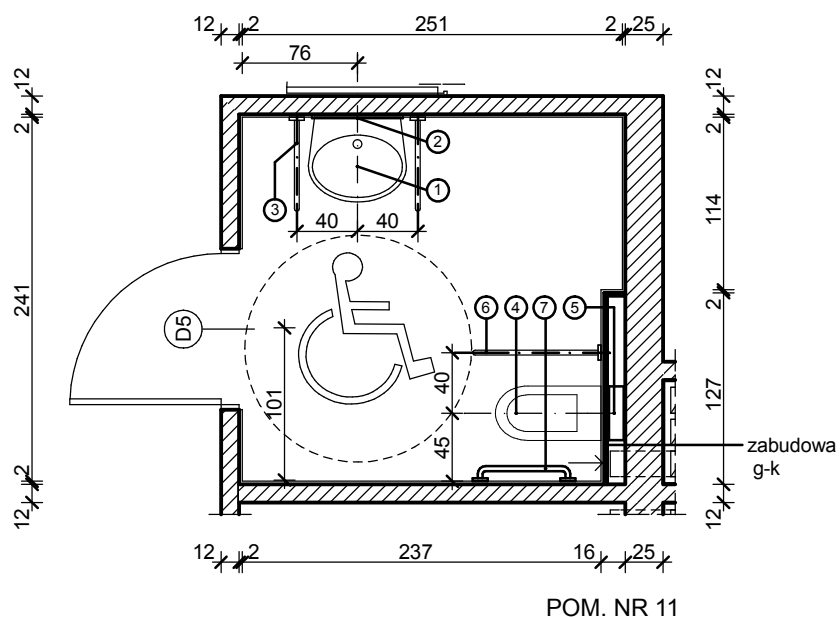
1. Umywalka 65x48 cm, Quattro prod. Koło, montowana na wys. 80 cm, *na stelażu Geberit.
2. Miska ustępowa, wisząca 36x53,5cm, Quattro prod. Koło, montowana na wys. 40 cm.
3. Zestaw podtynkowy ze spluczką Geberit.
4. Pisuar 29,5x28,5 cm, z serii D-Code prod Duravit, montowany na wys. 90 cm, ze spluczką podtynkową.
5. Brodzik 100x100 cm z drzwiczkami rozsuwanymi oraz powłoką antypoślizgową.

SPIS URZĄDZEŃ - WC DLA NIEPEŁNOSPRAWNYCH/ POM. NR 2, 11

1. Umywalka dla niepełnosprawnych 65x56 cm, montowana na wys. 79 cm.
2. Lustro 60x40 cm, gr. 6mm, z uchwytem do regulacji kąta nachylenia, mocowane do ściany na wys. 100cm.
3. Poręcz ścienna ze stali nierdzewnej, łukowa, uchylna 60cm, montowana na wys. 80 cm.
4. Miska ustępowa dla niepełnosprawnych, wisząca 35,5x70 cm, montowana na wys. 41,5cm.
5. Zestaw podtynkowy ze spluczką Geberit
6. Poręcz ścienna ze stali nierdzewnej, łukowa, uchylna, 85 cm, montowana na wys. 80 cm.
7. Poręcz ścienna ze stali nierdzewnej, prosta, 60cm - z uchwytem na papier toaletowy, montowana na wys 80 cm.



POM. NR 2



POM. NR 11



**PRACOWNIA
ARCHITEKTONICZNA**
ul. Królewicza Kazimierza 2i/3
71-552 Szczecin
tel./fax 91 46 40 146
dekton@op.pl

tytuł rysunku	POMIESZCZENIA SANITARNE		nr rys.
obiekt	ŚWIETLICA WIEJSKA Z ZAPLECZEM SPORTOWYM, BARNISŁAW, GM. KOŁBASKOWO, DZ. NR 175/18 OBR. BARNISŁAW		2
data	10.2010		skala
branża	ARCHITEKTURA - DETALE		1 : 50
faza	PROJEKT BUDOWLANO - WYKONAWCZY		
	imię i nazwisko	nr upr.	podpis
projektant	mgr inż. arch. Marzena Jaroszek	69/Sz/90	
opracował	Żaneta Maślak		
sprawdzający			