

ściana malowana farbą akrylową
KOLOR BIAŁY
RAL 9003

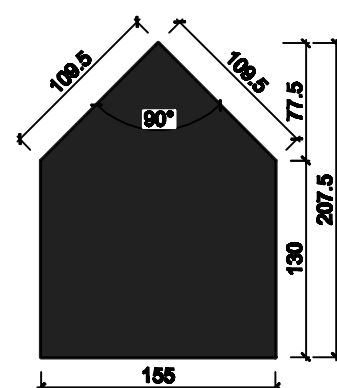
szałka modul 3x3 typ A

szałka modul 3x3 typ C

krzesółko NATURALNE WYBIELANE
rozmiar '1'

ściana malowana farbą akrylową
KOLOR BIAŁY
RAL 9003

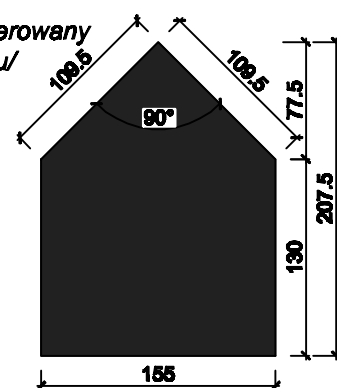
drzwi przesuwne
KOLOR NIEBIESKI
NCS S 3050-R80B



ściana malowana farbą akrylową
KOLOR NIEBIESKI
NCS S 3050-R80B

szałka modul 2x2 typ F

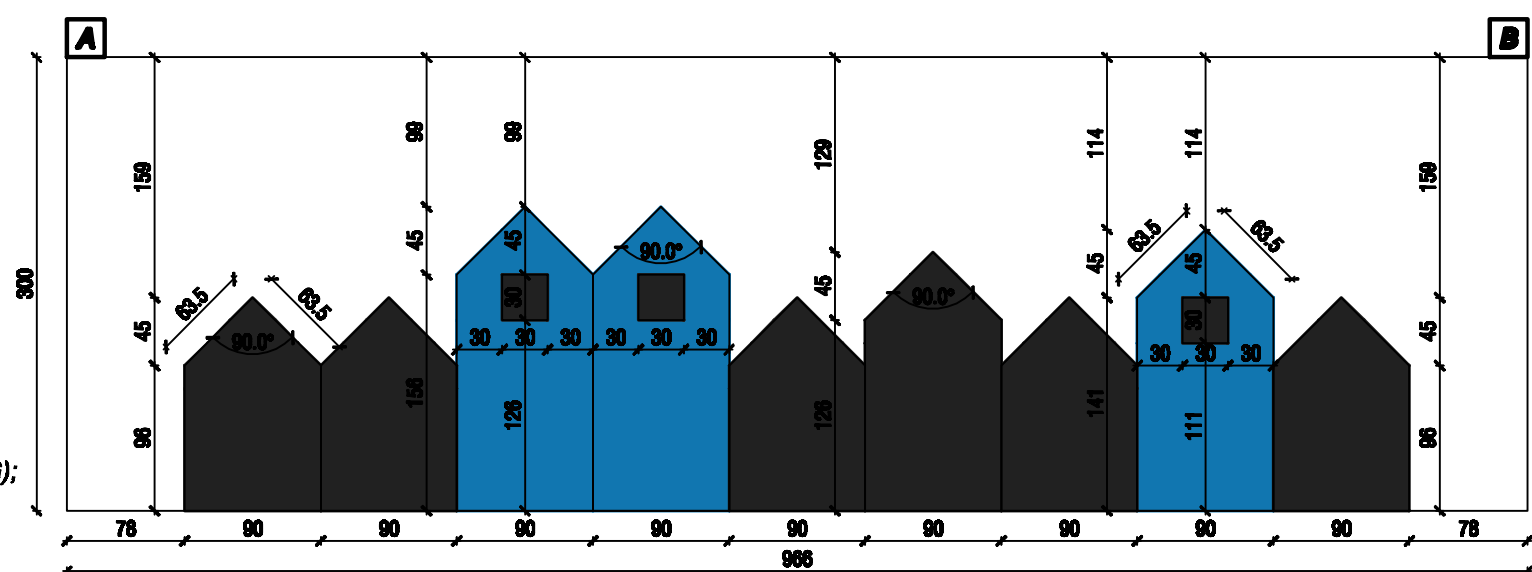
domek lakierowany
/bez daszku/



drzwi ukryte malowane farbą akrylową
KOLOR NIEBIESKI
NCS S 3050-R80B

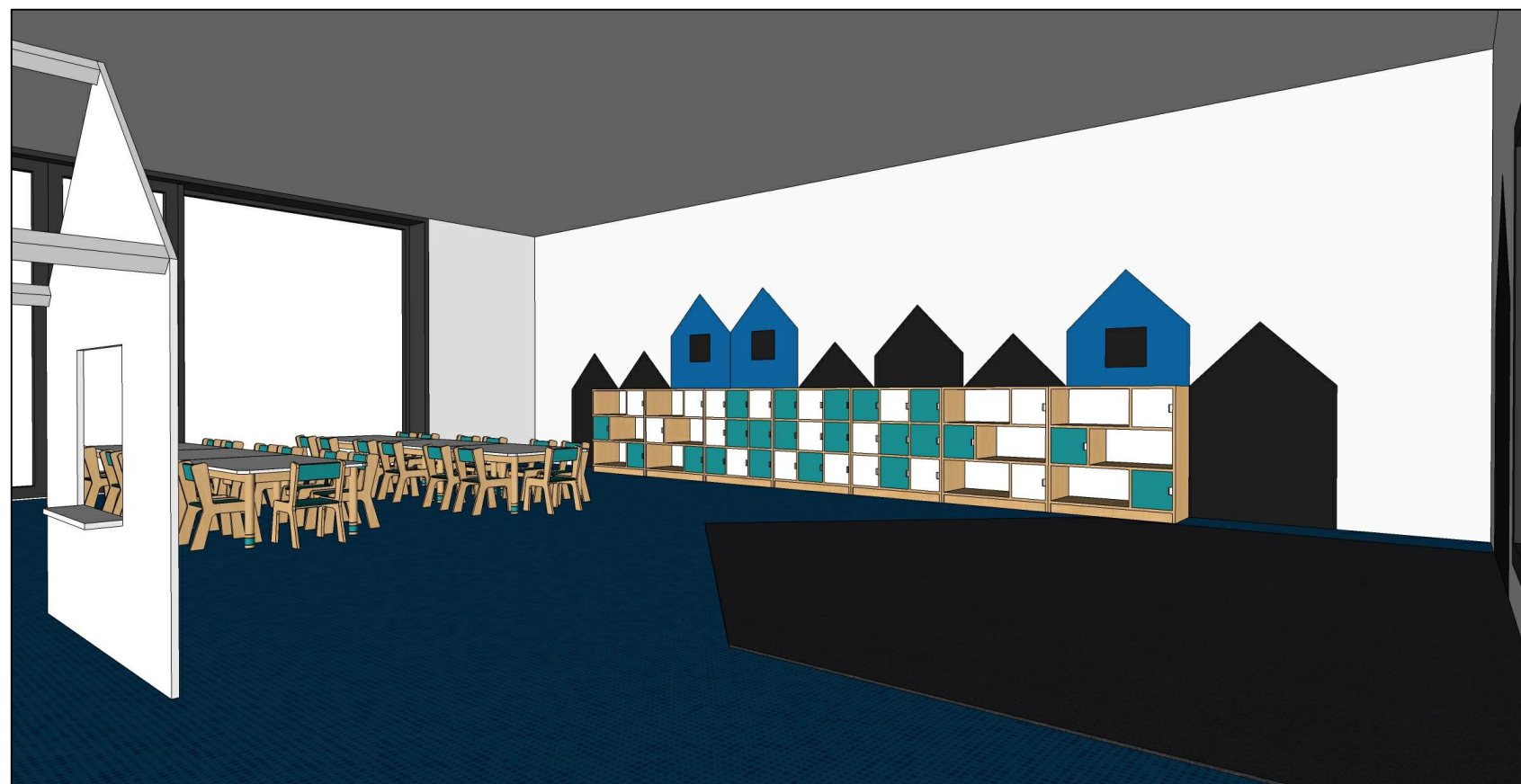
ściana malowana farbą akrylową
KOLOR BIAŁY
RAL 9003

stół 120x75
typ A

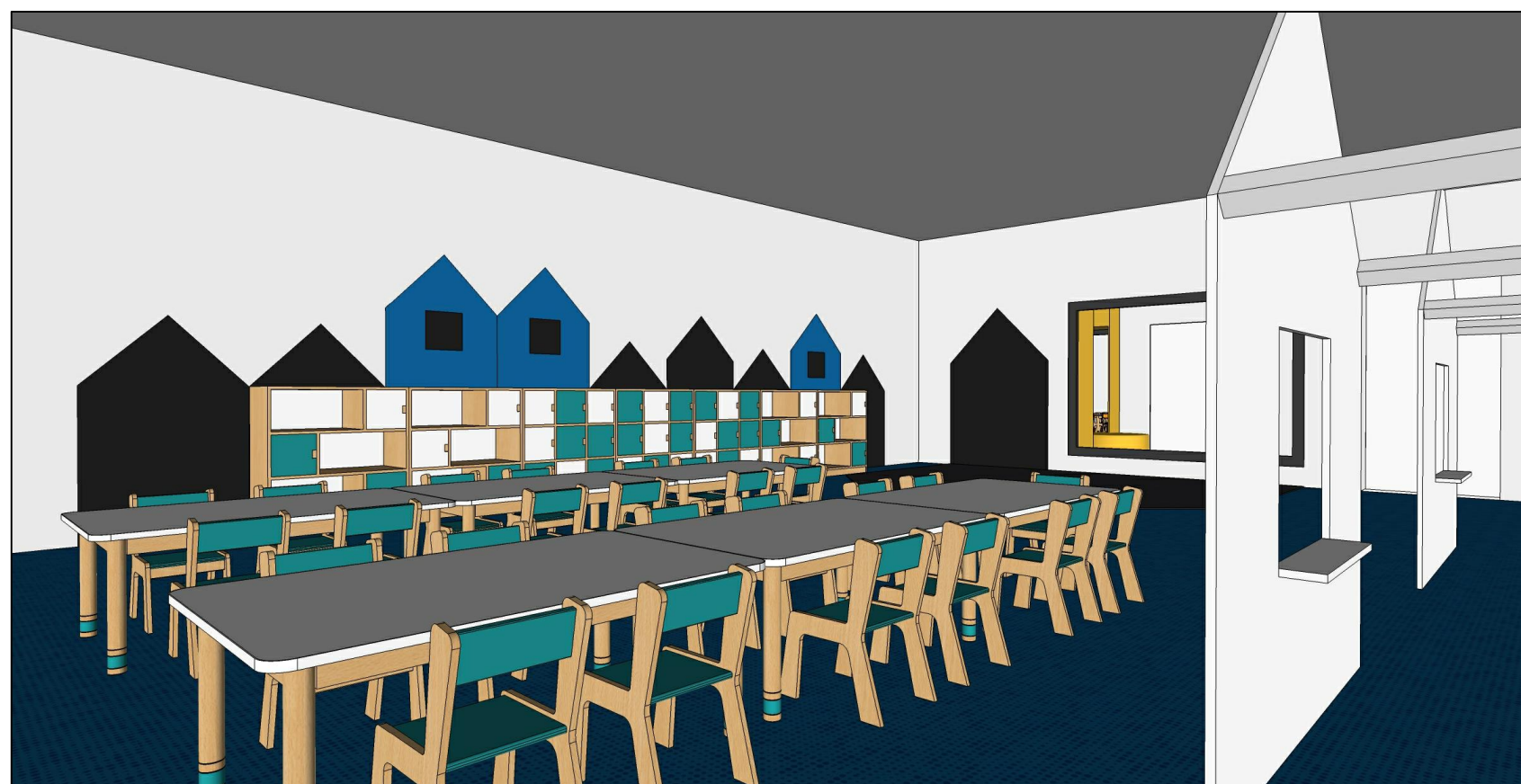


ZESTAWIENIE ILOŚCIOWE MEBLI:
-safa modul 3x3 typ C szt 4
-safa modul 3x3 typ A szt 3
-front 27x27 szt 39
-safa modul 2x2 typ F szt 2
-kontenerki klon szt 4
-domek lakierowany /bez daszku/ szt 2
-stół 120x75 typ A szt 6
-krzesółko NATURALNE WYBIELANE rozmiar '1' szt 26

UWAGA:
-fronty i szuflady meblowe w kolorze białym i niebieskim (NCS 1040 B10G);
-konstrukcje w kolorze jasnego klonu
-kontenery w kolorze białym; konstrukcje w kolorze jasnego klonu
-siedziska krzeseł w kolorze niebieskim (NCS 1040 B10G)
-blaty stołów w kolorze białym; konstrukcje w kolorze jasnego klonu
-domeki w kolorze białym



WIDOK 1 aranżacji wnętrza sali nr 9



WIDOK 2 aranżacji wnętrza sali nr 9



WIDOK 3 aranżacji wnętrza sali nr 9

portal | pracownia projektowa

Portal-PP Sp. z o.o. Spółka Komandytowa
70-300 Szczecin, ul. Śl. Królowej Jadwigi 47/9,
tel: 695 15 15 42, 091 81 22 199, biuro@portal-pp.pl

www.portal-pp.pl

BUDYNEK PRZEDSZKOLA
Z ODDZIAŁAMI ZŁOSKOWYMI W PRZECŁAWIU,
BUDYNEK KOTŁOWNI GAZOWEJ WRAZ
Z ZAGOSPODAROWANIEM TERENU
I INFRASTRUKTURĄ TECHNICZNĄ, W TYM Z
ROZBUDOWĄ SIECI KANALIZACJI SANITARNEJ

temat:
PRZECŁAW, gm. Kołbaakowo
część dz. nr 2/163 i działki 2/111, 2/232, 2/66
(SIEĆ KANALIZACJI SANITARNEJ)
adres inwestycji:

mgr inż. arch. Piotr Czulkowski
upr. nr 48/Sz/2000

projektant, numer uprawnień
mgr inż. arch. Anita Wejwoda
upr. nr 14/ZPOIAOKK/2010

sprawdzający, numer uprawnień

mgr inż. arch. Arkadiusz Nowakowski
zespół projektowy

SALA NR 9
- aranżacja wnętrza

nazwa rysunku

architektura

branża

P.W.

tytuł

skala

data

szkic, sierpień 2016r.

nr rysunku

W12

UWAGA: Kopiowanie, publikacja oraz wszelkie inne formy wykorzystania
projektu bez zgody autorów będą naruszeniem przepisów wynikających
z Ustawy z dnia 4.02.1994 r. o prawie autorskim i prawach pokrewnych.