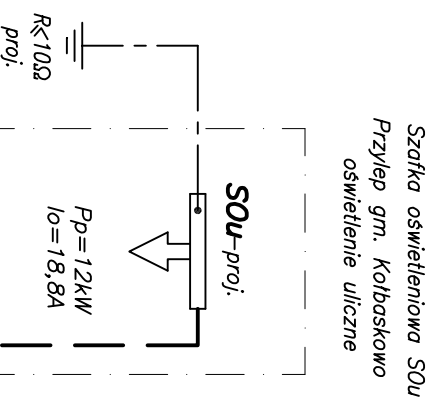
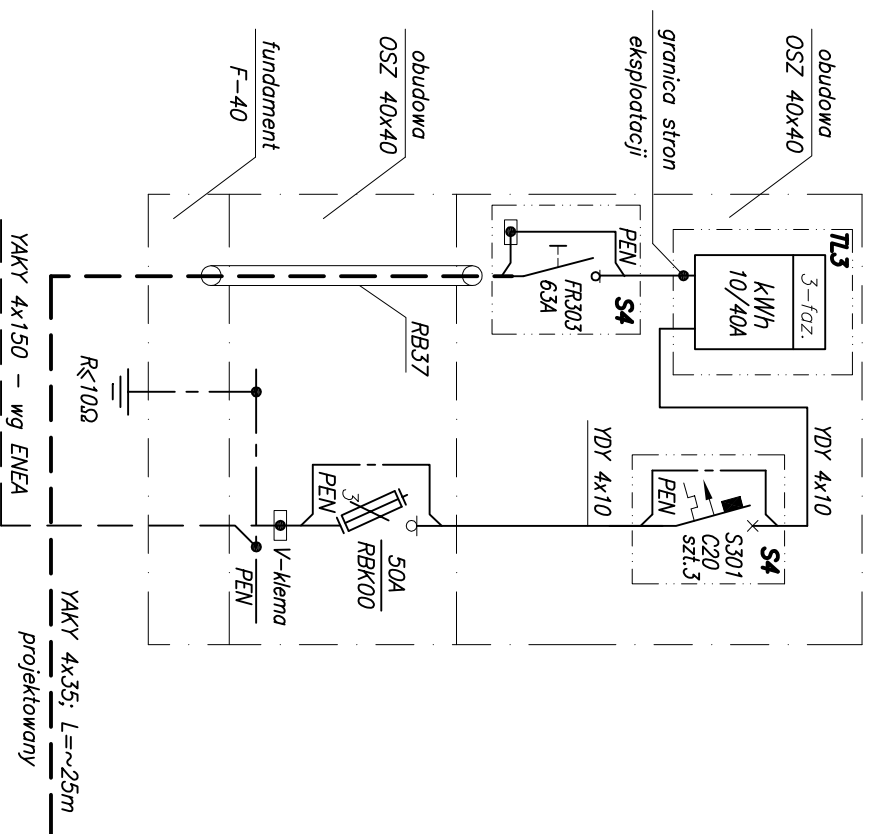



ZKP –istniejące  
typu ZK1x-1P (szer. 396mm)  
na dz. nr 18/2, przy granicy z działką nr 18/3



Ochrona dodatkowa przed dotykiem pośrednim:  
SAMOCZYNNIE WYŁĄCZENIE ZASILANIA  
wg PN-IEC 60364-4-41

**UWAGI**

1. Na dziłce nr 18/2 w ramach odrębnego opracowania ENEA Operator Sp. z o.o. zostało zbudowane złącze kablowe ZKP.
2. Ze złącza ZKP należy wyprowadzić należy przyłącze kablowe do szafki oświetleniowej SOU.
3. Kabel w wykopie należy układać zgodnie z normą N SEP-E 004.

		Gmina Kołbaskowo, Kołbaskowo-106, 72-001 Kołbaskowo	
ENEA Oświetlenie sp. z o.o. Oddział Szczecin		JEDNOSTKA PROJEKTOWA: ENEA Oświetlenie sp. z o.o. ul. Ku Siernu 34, 71-060 Szczecin tel: (091) 813-50-00 / fax: (091) 813-50-49 e-mail: sekretariat@eneaos.pl	
Branża: Elektryczna		Faza: Projekt Budowlano-Wykonawczy	
Data: 05.2018		Temat: Schemat przyłącza kablowego zasilającego oświetlenie drogowe w m. Przyłep gm. Kołbaskowo. Budowa przyłącza na podstawie art. 29a P.B.	
Adres Inwestycji:		Przyłep dz. nr 18/2, 6, obręb Przyłep	
Skala: 1:500		Rysunek: Projekt zagospodarowania terenu	
Numer rys. 02		Numer rys. 02	

Niniejszy rysunek stanowi element dokumentacji chronionej prawem autorskim. Reprodukacja projektu w całości lub fragmentach bez uprzedniej zgody autora zabroniona.