



PODPIS ZAUFANY

14.03.2023 16:13:06 [GMT+1]  
Dokument podpisany elektronicznie  
podpisem zaufanym

Sz.P,  
Małgorzata Schwarz  
Wójt Gminy Kołbaskowo



### Petycja

Dotyczy: Poprawne wyznaczenia oraz utwardzenie drogi ziemnej w m.Stobno

Z związku z obecnie fatalnym stanem drogi dojazdowej pomiędzy Osiedlem Pod Lipami i drogą prowadzącą w kierunku Dołuje oraz z planowaną inwestycją na działce 365/211 oraz z błędnie wyznaczonym przebiegiem tej drogi, zwracam się w imieniu mieszkańców z uprzejmą prośbą o poprawne wyznaczenie toru drogi oraz pilne jej utwardzenie.

Obecny stan nie umożliwia w okresie zimowym dojazdu do posesji.

Dzieci i piesi nie mają możliwości przejścia do komunikacji miejskiej, karetki lub policja w razie pilnej potrzeby interwencji nie ma możliwości dojechania na czas.

Do pisma załączyłem dokumentację zdjęciową oraz opis graficzny tego problemu.

Oczekując odpowiedzi liczę w imieniu wszystkich użytkowników tej drogi na zrozumienie i pozytywne rozpatrzenie naszej petycji.

Z poważaniem



kaj w Mapach Google

- Restauracje
- Hotele
- Atrakcje
- Muzea
- Transport publiczny
- Apteki

GlassExpert

Skup aut Szczecin - skup samochodow...

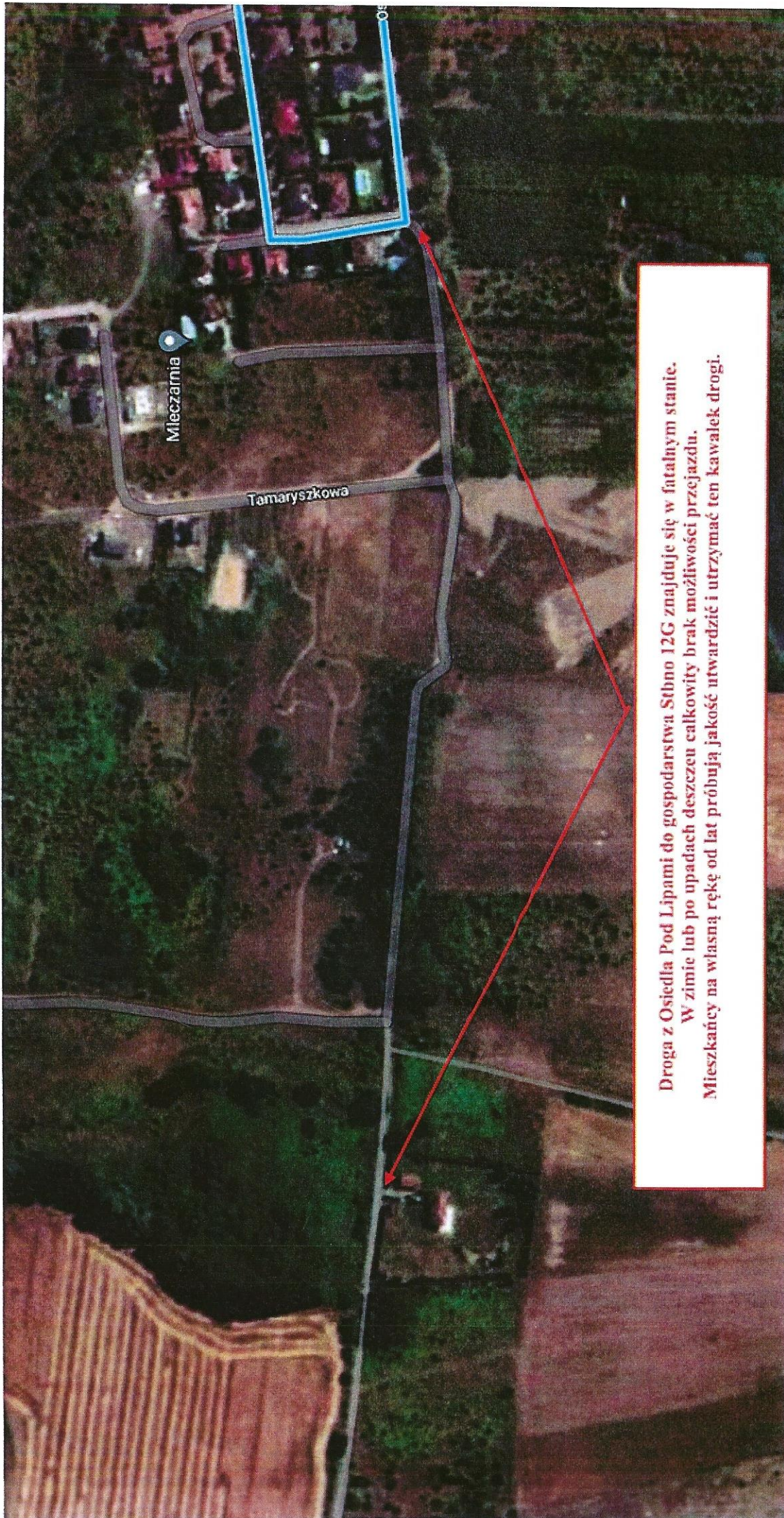
Ten kawałek drogi znajduje się w fatalnym stanie. Gmina ten kawałek też parę lat temu częściowo naprawiła, jednak nikt nie pomyślał o wprowadzeniu zakazu dla ciężarówek. Dziesiątki bardzo głębokich dziur bardzo mocno utrudniają przejazd i jest ryzyko uszkodzenia samochodu.

Ten kawałek drogi został parę lat temu utwardzony przez Gminę i jest nadal w miarę dobrym Częściowo pokazuje się już niestety pierwsze dziury, spowodowane przez przejazd cięższki pojazdów - które tam generalnie w życiu nie powinny jeździć.

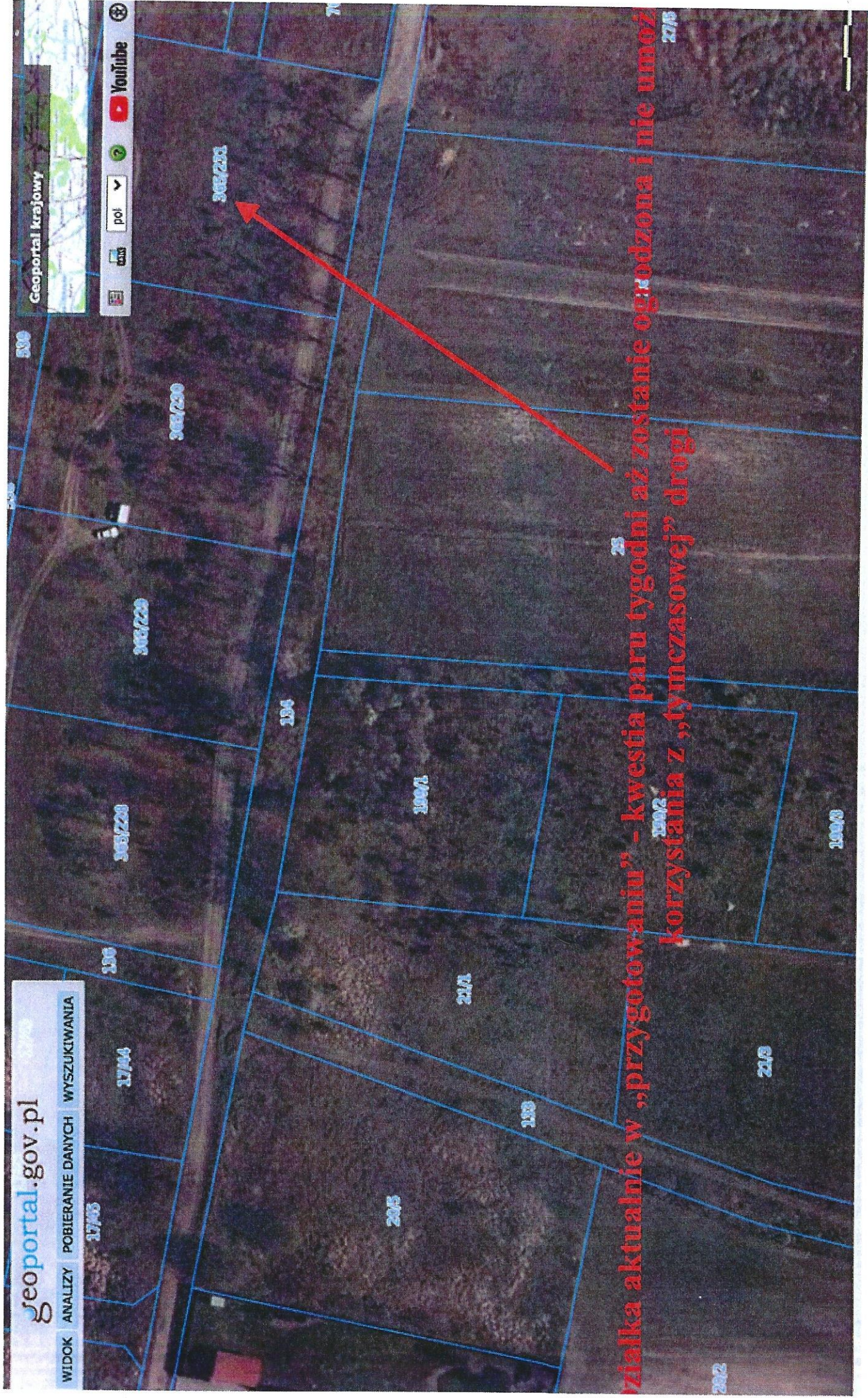
Grafika

- Street View
- Trasa zdjęciowa
- Zdjęcia sferyczne

Kilknij wyróżniony obszar, aby wyświetlić zdjęcia. Dowiedz się więcej!



**Droga z Osiedla Pod Lipami do gospodarstwa Stbno 12G znajduje się w fatalnym stanie.  
W zimie lub po upadkach deszczu całkowicie brak możliwości przejazdu.  
Mieszkańcy na własną rękę od lat próbują jakoś utwardzić i utrzymać ten kawałek drogi.**



Wzianka aktualnie w „przygotowaniu” - kwestia paru tygodni aż zostanie ogrodzona i nie umożliwi korzystania z „tymczasowej” drogi

306/220 306/220 306/220 194 100/1 100/2 100/3 100/0 205 21/1 133 21/3 202 27/5 27/5

Droga z Osiedla Pod Lipami w kierunku Doluje prowadzi przez prywatne działki i została źle wyznaczona. Obecnie właściciel działki 365/231 jest w trakcie przygotowania działki i jest to kwestia czasu kiedy ją ogrodzi i jednocześnie nie umożliwi przejazd „tymczasową” drogą.

Błędnie wyznaczona droga tzw. tymczasowa

