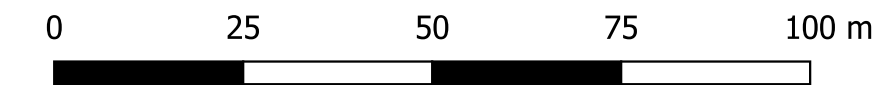


MIEJSCOWY PLAN ZAGOSPODAROWANIA PRZESTRZENNEGO DLA TERENU W OBREBIE GEODEZYJNYM PRZYLEP W GMINIE KOŁBASKOWO

Załącznik nr 1 do Uchwały Nr IV/41/2024 Rady Gminy Kołbaskowo z dnia 16 września 2024 r.

SKALA 1:1000



OZNACZENIA

GRANICA PLANU MIEJSCOWEGO

USTALENIA PLANU

LINIE ROZGRANICZAJĄCE

1MNW SYMBOL TERENU ELEMENTARNEGO

KLASY PRZEZNACZENIA TERENU

MNW TERENY ZABUDOWY MIESZKANIOWEJ JEDNORODZINNEJ WOLNOSTOJĄCEJ

MNW-MNB TERENY ZABUDOWY MIESZKANIOWEJ JEDNORODZINNEJ WOLNOSTOJĄCEJ LUB ZABUDOWY MIESZKANIOWEJ JEDNORODZINNEJ BLIŹNACZEJ

UH TERENY USŁUG HANDLU

ZP TERENY ZIELENI URZĄDZONEJ

KR TERENY KOMUNIKACJI DROGOWEJ WEWNĘTRZNEJ

ZAGOSPODAROWANIE TERENÓW

OBOWIĄZUJĄCE LINIE ZABUDOWY

NIEPRZEKACZALNE LINIE ZABUDOWY

OBSZARY CHRONIONE

GRANICA TERENU ZAGROŻONEGO WYSTĘPOWANIEM RUCHÓW MASOWYCH ZIEMI

GRANICE STREF OGRANICZONEJ OCHRONY KONSERWATORSKIEJ STANOWISKA ARCHEOLOGICZNEGO

OZNACZENIA INFORMACYJNE

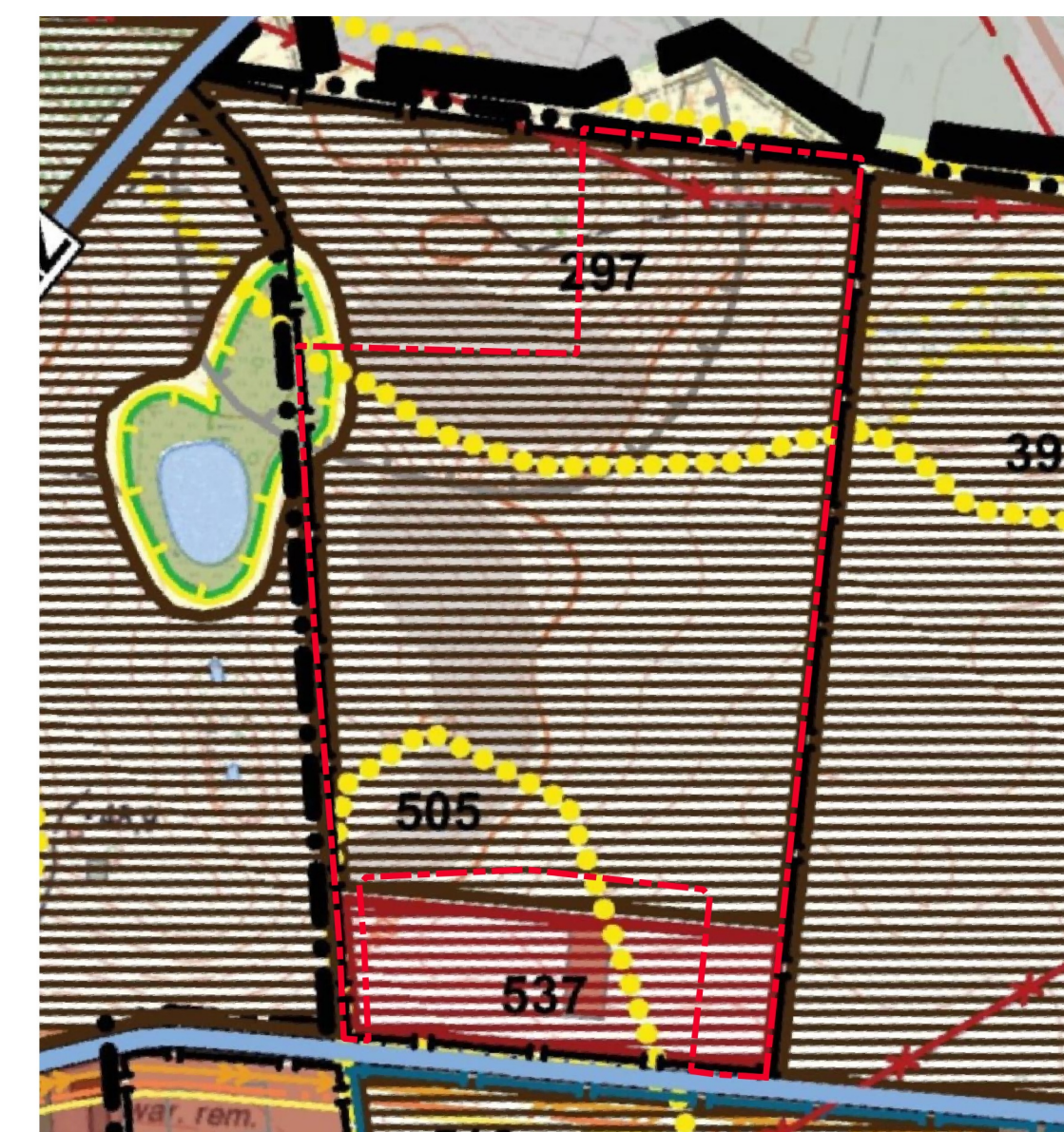
WARIANT WJAZDU NA TEREN UH Z POSZERZENIA TERENU KR

PROJEKTOWANY ZJAZD Z DROGI POWIATOWEJ RELACJI SZCZECIN-WARNIK

UKŁAD WSPÓŁRZĘDNYCH 2000 (STREFA V) - EPSG:2176

ŹRÓDŁO POCHODZENIA UŻYTEGO MATERIAŁU PAŃSTWOWEGO ZASOBU GEODEZYJNEGO I KARTOGRAFICZNEGO: MAPA DO CELÓW PROJEKTOWYCH W POSTACI WEKTOROWEJ PRZYJĘTA DO PAŃSTWOWEGO ZASOBU GEODEZYJNEGO I KARTOGRAFICZNEGO - STAROSTA POLICKI - WYKONANA W RAMACH ROBOTY GEODEZYJNEJ GK.6640.641.2020

WYRYS ZE STUDIUM UWARUNKÓW I KIERUNKÓW ZAGOSPODAROWANIA PRZESTRZENNEGO GMINY KOŁBASKOWO



SKALA 1:10 000

GRANICA OBSZARU OBJĘTEGO PLANEM

STREFA ZABUDOWY MIESZKANIOWEJ

STREFA ZABUDOWY USŁUGOWEJ

GRUNTY ORNE

NIEUŻYTKI NATUROGENICZNE

TERENY BYTOWANIA CENNYCH GATUNKÓW ZWIERZĄT I WYSTĘPOWANIA RZADKICH GATUNKÓW ROŚLIN, WAŻNE DLA ZACHOWANIA BIORÓZNOŻNOŚCI I O WYRÓŻNIAJĄCYCH WALORACH KRAJOBRAZOWYCH

STREFA OGRANICZONEJ OCHRONY KONSERWATORSKIEJ STANOWISK ARCHEOLOGICZNYCH (DAWNEJ W II I W III)

OBSZARY ZAGROŻONE WYSTĘPOWANIEM MASOWYM RUCHAMI ZMIENNYMI

LINIA ELEKTROENERGETYCZNA 15 kV



ANEXS 102	
<p>CEL: Projekt miejscowego planu zagospodarowania przestrzennego dla terenu w obrębie geodezyjnym przyłep w gminie kołbaskowo.</p> <p>OPIS: Projekt miejscowego planu zagospodarowania przestrzennego dla terenu w obrębie geodezyjnym przyłep w gminie kołbaskowo.</p> <p>KLASIFICATION: Plan miejscowy.</p> <p>WYKONANIE: Wykonano w ramach robót projektowych.</p> <p>WYKONAWCA: Biuro Projektowe i Inżynierskie.</p> <p>DATA: 2024 r.</p> <p>WYKONAWCA: Biuro Projektowe i Inżynierskie.</p> <p>DATA: 2024 r.</p> <p>WYKONAWCA: Biuro Projektowe i Inżynierskie.</p> <p>DATA: 2024 r.</p>	<p>GEODEZJA: Opis, analiza, wyliczenia, plany sytuacyjne.</p> <p>WYKONANIE: Wykonano w ramach robót projektowych.</p> <p>WYKONAWCA: Biuro Projektowe i Inżynierskie.</p> <p>DATA: 2024 r.</p> <p>WYKONAWCA: Biuro Projektowe i Inżynierskie.</p> <p>DATA: 2024 r.</p> <p>WYKONAWCA: Biuro Projektowe i Inżynierskie.</p> <p>DATA: 2024 r.</p>

GEODEZJA	
<p>CEL: Projekt miejscowego planu zagospodarowania przestrzennego dla terenu w obrębie geodezyjnym przyłep w gminie kołbaskowo.</p> <p>OPIS: Projekt miejscowego planu zagospodarowania przestrzennego dla terenu w obrębie geodezyjnym przyłep w gminie kołbaskowo.</p> <p>KLASIFICATION: Plan miejscowy.</p> <p>WYKONANIE: Wykonano w ramach robót projektowych.</p> <p>WYKONAWCA: Biuro Projektowe i Inżynierskie.</p> <p>DATA: 2024 r.</p> <p>WYKONAWCA: Biuro Projektowe i Inżynierskie.</p> <p>DATA: 2024 r.</p> <p>WYKONAWCA: Biuro Projektowe i Inżynierskie.</p> <p>DATA: 2024 r.</p>	<p>GEODEZJA: Opis, analiza, wyliczenia, plany sytuacyjne.</p> <p>WYKONANIE: Wykonano w ramach robót projektowych.</p> <p>WYKONAWCA: Biuro Projektowe i Inżynierskie.</p> <p>DATA: 2024 r.</p> <p>WYKONAWCA: Biuro Projektowe i Inżynierskie.</p> <p>DATA: 2024 r.</p> <p>WYKONAWCA: Biuro Projektowe i Inżynierskie.</p> <p>DATA: 2024 r.</p>